

Y Coleg Merthyr Tudful

Gweithio mewn partneriaeth gydag
ysgolion cynradd ac uwchradd lleol

'Cynnig profiad addysgol cynhwysfawr i bawb'





Cynnwys

Cyflwyniad gan y Pennaeth	3
Trosolwg o lwyddiannau a chyflawniadau'r coleg	5
Amdanom ni	7
Ein Gweledigaeth, Cenhadaeth, Gwerthoedd	8
Gweithio mewn partneriaeth gydag ysgolion cynradd ac uwchradd	11
Bywyd yn Y Coleg Merthyr Tudful	13
Astudiaethau Achos Afon Taf	14
Cefnogaeth Fugeiliol Rhagorol	16
Mwy Galluog a Thalentog	17
Ein hymrwymiad i fyfyrwyr a rhieni	18
Y Broses Bontio	21



Cyflwyniad gan y Pennaeth



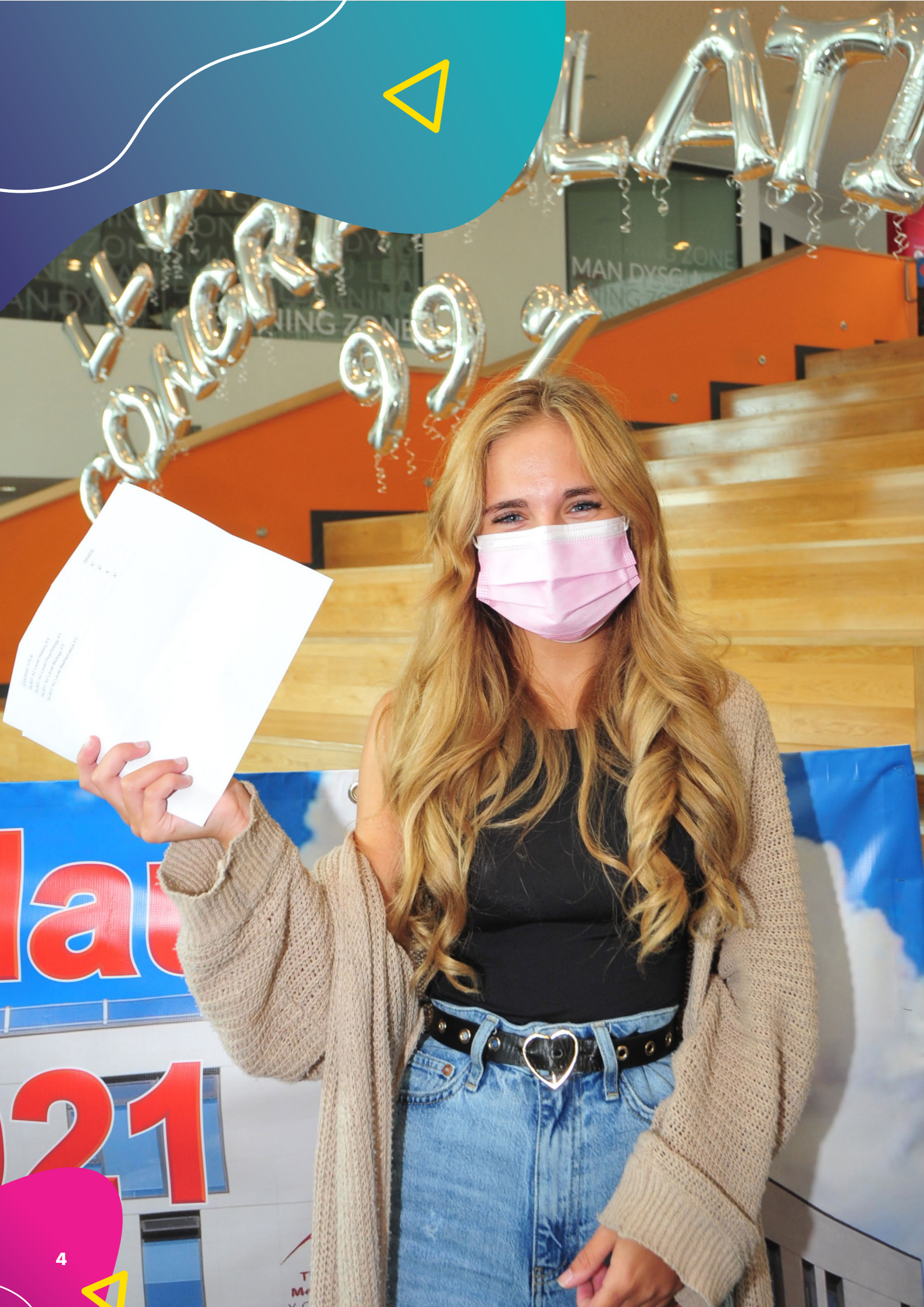
Lisa Thomas
Pennaeth a Phrif Weithredwr
Y Coleg Merthyr Tudful

Mae'r llyfryn canlynol yn rhoi trosolwg manwl o Goleg Merthyr Tudful, ac yn amlygu sut rydym yn gweithio gydag ysgolion cynradd ac uwchradd lleol i sicrhau bod pob dysgwr yn cael y profiad addysgol gorau posibl ac yn cyflawni eu llawn potensial.

Mae'r llyfryn yn cynnig enghreifftiau o sut gallwn gynnig, drwy weithio gyda'n gilydd:

- Profiad academaidd o'r radd flaenaf gan sicrhau bod pob dysgwr yn cyflawni eu deilliannau dymunol.
- Ystod ragorol ac unigryw o gyfleoedd academaidd a chyfoethogi allgyrsiol i wella addysg a dyheadau dysgwyr gan gynnwys:
 - Wythnos Prosiect Uchelgais
 - #DyddMercher, sesiynau adolygu yn y coleg
 - Ymweliadau â diwrnodau blasu a gweithgareddau ym Mhrifysgol De Cymru
 - Digwyddiadau Llwybr Gyrfa a 'Rhoi Cynnig'
 - Digwyddiadau a gweithgareddau ymgysylltu â chyflogwyr
- Cyngor ac arweiniad pwrpasol i helpu i sicrhau eu bod yn dewis y cwrs sy'n gywir iddyn nhw a'u huchelgeisiau gyrfa yn y dyfodol
- Y gefnogaeth orau posibl i sicrhau proses bontio llyfn o'r ysgol gynradd i'r uwchradd, ac yna ymlaen i'r coleg.

Rwy'n gobeithio y bydd y wybodaeth yma'n ddefnyddiol i chi, ac rwy'n edrych ymlaen at roi cymorth i'ch mab/merch wrth iddo/iddi ddod i'r coleg ac ymuno â ni fel dysgwr ym mis Medi 2022.



Trosolwg o lwyddiannau a chyflawniadau'r coleg

Gyda lle ar gyfer 2,500 o ddysgwyr, gan gynnwys 800 o ddysgwyr chweched dosbarth, nod y coleg yw gwneud gwahaniaeth go iawn i addysg a hyfforddiant i ddysgwyr ym Merthyr Tudful (a'r rhanbarth Blaenau'r Cymoedd ehangach). Mae'r blynyddoedd diwethaf wedi bod yn rhagorol i'r coleg. Nid yn unig ydym wedi rhoi cyfle i ddysgwyr i astudio mewn amgylchedd addysg o'r radd flaenaf; rydym wedi gallu darparu dewis llawer gwell o gymwysterau ôl-16 sydd ar gael yn lleol i ddysgwyr yma ym Merthyr Tudful - a dim dyna'r cwbl.

Ers agor yn 2013 rydym wedi:

- Cyflawni canlyniadau academaidd ffantastig, gan gynnwys:
 - Gwelliannau blwyddyn ar ôl blwyddyn yng nghyfraddau pasio Lefel A - sy'n golygu'n bod ni'n un o'r colegau AB ac awdurdodau lleol sy'n perfformio orau ledled Cymru gyfan!
 - Ein canlyniadau galwedigaethol gorau erioed gyda llawer o feysydd yn cyflawni graddfa basio 100%
- Cael ein cydnabod fel darparwr cefnogaeth a gofal bugeiliol rhagorol i'n myfyrwyr:
 - Cyflawni canlyniadau ardderchog yn arolwg Llais y Dysgwyr ac arolwg myfyrwyr NSS
 - Cyflawni Marc Gyrfa Cymru
 - Cael dyfarniad arobyrn Marc Ansawdd Buttle UK i gydnabod ein hymrwymiad i bobl ifanc mewn gofal, a'r rhai sy'n gadael gofal sy'n sicrhau eu bod nhw'n gwneud y gorau o'u potensial ac yn cyflawni'r targedau y maent eisiau eu cyflawni
 - Derbyn Gwobr 'Microsoft Showcase Schools Incubator'
- Gwell dilyniant i addysg uwch - gyda dros 200 o ddisgyblion lefel A a galwedigaethol yn cael eu derbyn ar raglenni mewn prifysgolion arweiniol yn y DU, bob blwyddyn.
- Cefnogi dysgwyr i symud ymlaen i Brifysgol Caergrawnt
- Cefnogi dysgwyr i symud ymlaen i astudio Meddygaeth, Gwyddorau Milfeddygol a Fferylliaeth mewn prifysgolion arweiniol
- Llwyddo i gefnogi dysgwyr i symud ymlaen i academiâu dawnsio a bale arobyrn, gan gynnwys Ballet Rambert
- Gwella ein partneriaethau gydag ysgolion uwchradd lleol a chynnal nifer o ddigwyddiadau pontio llwyddiannus i ddarpar-fyfyrwyr, gan gynnwys nosweithiau agored, digwyddiadau blasu, digwyddiadau 'Rhoi Cynnig', prosiectau ymgysylltu â chyflogwyr a chynnal cynhadledd cyngor ysgol uwchradd.

- Cawsom ein rhoi ar y rhestr fer ar gyfer Gwobr 'FE College of the Year' Addysg Bellach y Times
- Cawsom ein rhoi yn yr ail safle ymhlith colegau AB De-ddwyrain Cymru ar gyfer boddhad myfyrwyr Addysg Uwch
- Wedi derbyn Gwobr Hyfforddiant fawreddog y Dywysoges Frenhinol i gydnabod ein hymrwymiad i addysgu a dysgu rhagorol.
- Datblygu ein partneriaethau gyda busnesau lleol a'r gymuned, gan gynnwys EE, Tesco, BBC Cymru, Cyngor Bwrdeistref Sirol Merthyr Tudful, Clwb Busnes Merthyr Tudful, Tenneco Walker, ysgolion uwchradd Merthyr Tudful, cwmni Stephens and George Printing, y GIG, Llyfrgell Genedlaethol Cymru a llawer mwy!

Ond nid dyna'i diwedd hi! Yn ystod 2021-2022, ein nod yw adeiladu ymhellach ar y llwyddiannau hyn, a darparu profiad addysgu a dysgu o'r radd flaenaf, a'n gweithgareddau cymorth myfyrwyr a gweithgareddau cyfoethogi ardderchog i sicrhau bod ein dysgwyr yn cyflawni eu llawn botensial ac ennill y sgiliau a'r cymwysterau sydd eu hangen i symud ymlaen i'r Brifysgol neu gyflogaeth.



Amdanom ni

Mae Coleg Merthyr Tudful yn goleg trydyddol o'r radd flaenaf yn cynnig addysg a hyfforddiant o gyrsiau lefel A a galwedigaethol ôl-16 hyd at gymwysterau lefel prifysgol a phroffesiynol, gan gynnwys Graddau Sylfaen, AAT a TAR. Mae gan y coleg prif gampws ochr yn ochr â llety ar les yn y Ganolfan Diwydiannau Creadigol arbenigol - REDHOUSE (Neuadd y Dref Gynt).

Mae gan y Coleg oddeutu 2,800 o fyfyrwyr ac mae'n cyflogi ychydig dros 300 o staff. Er gwaethaf bod yn un o golegau trydyddol lleiaf Cymru, mae'r Coleg wedi cyflawni llwyddiant digysail dros yr ychydig flynyddoedd diwethaf, gan fynd y tu hwnt i'n targedau recriwtio am y tair blynedd ddiwethaf, codi lefelau cyfranogiad mewn addysg a chyfrannu at ostyngiad sylweddol yn nifer y bobl ddim mewn gwaith, addysg na hyfforddiant 16 oed ym Merthyr Tudful. Ymae mesurau cyflawniad newydd a gyflwynwyd gan Lywodraeth Cymru ar gyfer AB a chweched dosbarth ysgolion yn dangos bod y coleg wedi perfformio uwchlaw'r cyfartaledd cenedlaethol ar draws ystod o lefelau galwedigaethol ac ar draws llawer o ddangosyddion Safon Uwch yn ystod 2018/19. Mae data anghyhoeddedig ar gyfer 2019/20 yn cefnogi tuedd barhaus mewn gwelliant o flwyddyn i flwyddyn yng nghyflawniadau'r coleg.

Mae canlyniadau ein Harolwg Llais Dysgwyr diweddar yn dangos bod 86% o ddygwyr addysg bellach yn fodlon â'u profiad yn y coleg yn ystod 2019-2020 ac mae eu sgorau boddhad Arolwg Cenedlaethol Myfyrwyr hefyd yn gyson uchel gyda 79% o ddygwyr AU yn fodlon â'u profiad ar ein graddau sylfaen ac atodol.

Mae'r Coleg wedi datblygu enw da ardderchog yn lleol ac yn rhanbarthol gydag athrawon ysgolion, dysgwyr, rhieni a chyflogwyr, gan arddangos lefel sylweddol o ymddiriedaeth yn y Coleg, a dyhead i fod eisiau ymgysylltu a dod yn rhan o'r Coleg. Mae tystiolaeth o hyn i'w gweld yn y lefelau recriwtio cynyddol, nid yn unig o ardal Merthyr Tudful, ond hefyd Aberhonddu, Rhymni a Rhondda Cynon Taf. Mae'r Coleg yn cael ei ystyried fwyfwy fel canolfan lefel A a galwedigaethol delfrydol i ddygwyr o'r ardaloedd hyn, ac erbyn 2023 y nod yw cael ein cydnabod fel Canolfan Ragoriaeth lefel A, gyda chanolfannau rhagoriaeth galwedigaethol yn y Diwydiannau Creadigol a Digidol, Peirianeg a Chelfyddydau Perfformio.

Mae gan y coleg gysylltiadau partneriaeth ffantastig gydag ysgolion, gydag ychydig dros 90% o ddisgyblion blwyddyn 11 yn symud ymlaen i'r coleg bob blwyddyn. Mae hyn wedi'i ehangu ymhellach drwy raglen bontio ysgol gyfun, gan gynnwys diwrnodau blasu, nosweithiau agored, presenoldeb mewn gwasanaethau blwyddyn 11 a nosweithiau rhieni a sgysiau pynciau mewn ysgolion.

Mae'r Coleg wedi creu perthnasoedd ardderchog gyda chyflogwyr lleol, gan gynnwys rhaglen brentisiaeth peirianeg gyda General Dynamics, darpariaeth Weldio gyda Tenneco a phartneriaeth newydd gyda Vision Modular Systems. Yn rhan o'n gweledigaeth 2023, ein nod yw adeiladu ar ein cysylltiadau cyflogwyr a phartneriaeth a'u gwella, drwy strategaeth ymgysylltu cyflogwyr newydd a rhaglen gyflogadwyedd ledled y coleg.

Bu i ganlyniadau adolygiad addysgu a dysgu allanol a gynhaliwyd fis Tachwedd 2018 amlygu bod dysgu ac addysgu ledled y coleg yn dda. Ymhellach i hynny, bu i'r adolygiad arddangos nifer o feysydd arfer gorau, gan amlygu'r gwaith gwych sy'n mynd rhagddo ar draws adrannau ar ymgysylltu dysgwyr, herio a chyflymder, cwstiynu effeithiol, datblygu sgiliau ac asesu dysgu ac ar gyfer dysgu.

Yn 2016, bu i'r Coleg ddechrau gweithio gydag OLEVI i ddod y coleg cyntaf yng Nghymru i hyfforddi staff ar ei Raglen Athrawon Rhagorol. Mae'r rhaglen hon wedi mynd o nerth i nerth a'r coleg yw'r unig Goleg AB yn y DU i fod yn hwb OLEVI achrededig ar gyfer cyflawni ar y Rhaglen Athrawon Rhagorol. Mae'r Coleg wedi gweithio mewn partneriaeth gyda Chonsortium Canolbarth y De i gynnig hyfforddiant OLEVI i athrawon uwchradd a chynradd o bob rhan o Ferthyr Tudful a Chaerffili. Mae hyn wedi bod yn llwyddiannus iawn, gan gynnig rhaglen gydweithredol ledled y tri sector addysg, sydd yn ei dro wedi cynyddu rhyngweithio rhwng athrawon cynradd, athrawon uwchradd a darlithwyr AB, wedi adeiladu perthnasoedd proffesiynol ac wedi creu cysondeb i ddygwyr.

Mae cydnabyddiaeth allanol yn bwysig iawn i'r coleg - nid yn unig yw'n ategu'r arfer da sy'n mynd rhagddo, mae hefyd yn galluogi'r Coleg i symud ymlaen i'r lefel nesaf. Dros yr ychydig flynyddoedd diwethaf, mae'r Coleg wedi bod yn falch o weld ei ymdrechion a'i lwyddiannau'n cael eu cydnabod a'u gwerthfawrogi drwy nifer o wobrau a dyfarniadau allanol. Er gwaetha'r llwyddiannau niferus hyn, mae'r uwch dim rheoli a staff yn cydnabod bod angen i'r coleg barhau i newid a datblygu i wneud y gorau posibl - dim ond y gorau i ddygwyr, ac mae'n bwysig eu bod yn cael yr hyn y maent yn ei haeddu. Drwy gydweithio, mae fim rheoli'r coleg a staff yn chwarae rhan allweddol yn gwranddo, dysgu, myfyrto ac addasu - i sicrhau bod y coleg yn dal i wella perfformiad, cwrdd â disgygliadau dysgwyr a chyflogwyr a chyflawni ei weledigaeth a'i dyheadau'n gyffredinol.



Ein Gweledigaeth, Cenhadaeth, Gwerthoedd

Mae ein Gweledigaeth

Yn adlewyrchu ein diben a'n dyhead

Byddwn yn ganolfan ragoriaeth sy'n gwneud gwahaniaeth gwirioneddol i fywydau dysgwyr, gan godi dyheadau a datblygu ffyniant a lles y cymunedau rydym yn eu gwasanaethu. Bydd ein cwricwlwm a'n cyfleusterau o'r radd flaenaf yn ysbrydoli rhanddeiliaid, gan ddarparu dysgu o safon uchel ar gyfer cyflogadwyedd ac addysg uwch yn y dyfodol i bobl ifanc, oedolion, cyflogwyr a phartneriaid ehangach. Y Coleg Merthyr Tudful fydd y "Coleg o ddewis"

Mae ein Cenhadaeth

Yn diffinio sut byddwn yn cyflawni ein gweledigaeth

Trawsnewid Bywydau
Drwy Weithio
Gyda'n Gilydd

Ein Gwerthoedd

Yn sail i'n hymddygiad

Proffesiynol

Ysbrydoli

Ymatebol

Cefnogol

Ein Blaenoriaethau Strategol

Profiad Dysgu Rhagorol
Cwricwlwm Arloesol ac Ymatebol
Amgylchedd Diogel a Cefnogol
Partneriaeth Effeithiol

Nod allweddol y coleg yw trawsnewid addysg a hyfforddiant i ddysgwyr 16+ ym Merthyr Tudful a rhanbarth Blaenau'r Cymoedd ehangach drwy ddarparu rhagor o ddewis o ran llwybrau dysgu a hyfforddiant, ar gyfer rhan ehangach o'r gymuned sy'n cael eu darparu drwy ddefnyddio methodolegau addysgu arloesol.

Beth sydd gan y coleg i gynnig i'ch mab/merch?

- Mynediad lleol i ystod eang o lwybrau dysgu a hyfforddiant perthnasol
- Dewis cynhwysfawr o gymwysterau Lefelau A ac ôl-16 wedi'i darparu gan staff addysgu profiadol o'r radd flaenaf
- Cefnogaeth a chynngor iechyd meddwl, lles ac anghenion dysgu ychwanegol a chynngor bugeiliol o'r radd flaenaf
- Rhaglen heriol ar gyfer myfyrwyr MATH a myfyrwyr gyda dyheadau uchel, gan gynnwys ymweliadau a darlithoedd Rhydychen a Chaergrawnt a chysylltiadau i Hwb SEREN
- Rhaglen ffantastig o weithgareddau cyfoethogi, cymdeithasol, menter a hamdden, gan gynnwys Academiâu Chwaraeonl, Dug Caeredin, Gwasanaethau Cerdd, Her Menter Byd-eang, Academi Gofal Iechyd a llawer mwy!
- Newydd yn 2021 - mynediad i Academi Golff newydd sbob, gyda chefnogaeth Golff Cymru a Neil Matthews
- Mynediad i ystod eang o raglenni prentisiaethau a hyfforddiant a gyflawnir ar y cyd â chyflogwyr a sefydliadau lleol, sy'n cynnwys Rhaglen Prentisiaeth a Rennir 'Aspire' ym Merthyr Tudful
- Llwybrau dilyniant gwych i'r brifysgol a chyflogaeth
- Cysylltiadau trafnidiaeth rhagorol gydag amseroedd teithio byr
- Cyfle i astudio yn un o'r colegau AB sydd â'r cyflawniadau gorau yng Nghymru a gyrhaeddodd restr fer Gwobr Coleg y Flwyddyn AB TES yn 2020
- Cyfleusterau o'r radd flaenaf a chydabyddiaeth o hyn gyda'n statws 'Microsoft Showcase Schools Incubator'
- Graddfeydd cynnydd gorau o ran addysg uwch ymhlith pob darparwr ôl-16 ym Merthyr Tudful, Caerffili a Rhondda Cynon Taf
- Cyfleoedd i astudio mewn cyfleusterau arbenigol ym maes y celfyddydau, cyfryngau a cherddoriaeth yn y REDHOUSE (Neuadd y Dref Gynt)
- Cysylltiadau ardderchog gyda'r ysgolion uwchradd lleol
- Senedd Dysgwyr bywiog i'w galluogi i gyfrannu eich barn i ddatblygiad a gweithrediad y coleg
- Cyfle i ddod yn Lysgennad ar ran y Dysgwyr
- Cyfle i gymryd rhan ym mhrosiect Partneriaeth Peirianeg y Cymoedd a gweithgareddau ymgysylltu â chyflogwyr cysylltiedig.
- Amrywiaeth o fwrariaethau, ysgoloriaethau a chymhellion ariannol i gefnogi eu cyfnod yn y coleg

Arolwg Llais y Dysgwr 2021 Sylwadau Myfyrwyr

“Rwy’n hoffi’r ffordd mae’r athrawon yn agored ac mae’n hawdd cyfathrebu gyda nhw pan fydd angen help arnaf”

“Mae’r gefnogaeth sydd ar gael yn wych. Mae’n hawdd siarad gyda thiwtoriaid ac yn eich addysgu gyda pharch”

“Rwy’n hoffi bod y coleg yn rhoi cyfle i chi fod yn fwy annibynnol”

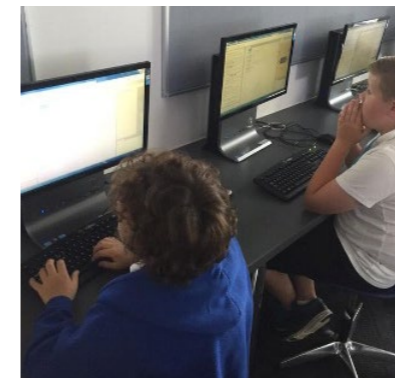
“Rwyf wirioneddol yn mwynhau’r ystod eang o weithgareddau allgyrsiol sydd ar gael”

“Mae’n adeilad hyfryd gydag offer a chyfleusterau cyfredol”

“Rwy’n hoffi’r adeilad a’r cyfleusterau modern”

Gweithio mewn partneriaeth gydag ysgolion cynradd ac uwchradd

Mae’r coleg yn gweithio’n agos gydag ysgolion lleol i sicrhau bod dysgwyr yn cael mynediad i’r profiad addysgol gorau posibl, a’u bod yn pontio’n rhwydd o flwyddyn 11 i’r coleg. Ymhlith y gweithgareddau rydyn ni wedi ymgymryd â nhw ac yn awr yn eu cynnig, mae:



Prosiect Uchelgais

Nod Prosiect Uchelgais, sydd wedi cael ei sefydlu gan Ysgol Uwchradd Afon Taf far y cyd â Choleg Merthyr Tudful, yw rhoi cyfle i ddisgyblion blwyddyn chwech mwy galluog a thalentog i gymryd rhan mewn ystod o weithgareddau academaidd, adeiladu fîm a chyfoethogi i’w cynorthwyo nhw wrth bontio o’r ysgol gynradd i’r uwchradd, tra’n eu hysbrydoli i fod eisiau gwneud yn dda yn yr ysgol a symud ymlaen at lefelau A neu addysg bellach yn y coleg.

Bu i dros 35 o ddisgyblion blwyddyn 6 fynychu wythnos gyffrous ac arloesol o weithdai a gweithgareddau yn rhan o’r rhaglen Prosiect Uchelgais hon.

Yn seiliedig ar thema Gwyddoniaeth, Peirianeg a Thechnoleg (STEM), cafodd y 35 o ddisgyblion o ysgolion cynradd yn ardal clwstwr Afon Taf gyfle i fynd i Goleg Merthyr Tudful a chymryd rhan mewn nifer o weithdai a gweithgareddau gwyddoniaeth, roboteg, gemau cyfrifiadurol, technoleg a pheirianeg, oll wedi’u trefnu a’u cynnal ar y cyd gan staff Coleg Merthyr Tudful ac Afon Taf.

Ar ddiwedd yr wythnos, cynhaliwyd ‘Seremoni Raddio Prosiect Uchelgais’ i wobrwyo’r disgyblion am eu gwaith caled. Wrth siarad yn y Seremoni Raddio, dywedodd Stephen Baber, Dirprwy Bennaeth Ysgol Uwchradd Afon Taf,

“Roedd yr wythnos Prosiect Uchelgais yn llwyddiant ysgubol. Datblygwyd y prosiect i helpu disgyblion blwyddyn chwech wrth bontio o’r ysgol gynradd i’r uwchradd ac i’w hannog a’u hysbrydoli i weld y mathau o bynciau a gweithgareddau y byddant yn gallu eu hastudio a chymryd rhan ynddynt yn Ysgol Uwchradd Afon Taf.

Rydym wedi bod yn falch iawn o gael cefnogaeth Coleg Merthyr Tudful i arddangos y cyfleoedd addysgol sy’n bodoli y tu hwnt i flwyddyn 11 ym Merthyr Tudful. Mae gan y coleg gyfleusterau ffantastig ac athrawon gwych, ac rydym yn gobeithio y bydd gwaith partneriaeth fel hyn yn ysbrydoli ein disgyblion i frwr ymlaen i addysg bellach ac uwch yn y coleg.”

#DyddMercher

Fis Medi 2015, lansiodd Ysgol Uwchradd Afon Taf a Choleg Merthyr Tudful raglen gyfoethogi ar brynhawn dydd Mercher o'r enw '#DyddMercher'. Gan gynnig ystod o weithgareddau chwaraeon, cerdd, drama, gwyddoniaeth, mentegarwch a rheoli arian, mae'r rhaglen hon ar gael i ddisgyblion blwyddyn chwech a saith a chaiff ei chynnig ar y cyd gan staff Afon Taf a Choleg Merthyr Tudful.

Yn ogystal, mae'r coleg yn gweithio'n agos gydag Ysgol Uwchradd Afon Taf yn y ffyrdd canlynol:

- Cynnal nosweithiau gwybodaeth i Flwyddyn 11 yn yr ysgol - ar ddechrau mis Medi bob blwyddyn
- Cyflwyno gwybodaeth ar opsiynau cyrsiau, mewn Nosweithiau Opsiynau Blwyddyn 9.
- Cynnal Digwyddiadau Llwybrau Gyrfa i bob disgybl blwyddyn 9, 10 ac 11
- Bod yn bresennol ym mhob Noson Rieni/Gofalwyr i Flynyddoedd 9, 10 ac 11 i ateb unrhyw gwestiynau gan rieni.

- Cynnal rhaglen ar gyfer myfyrwyr Mwy Galluog a Thalentog sy'n cynnwys ein myfyrwyr yn mynd yn ôl i Afon Taf i hyfforddi/mentora disgyblion Blwyddyn 11.
- Cynnig rhaglen gynhwysfawr o sesiynau adolygu i ddisgyblion Blwyddyn 11.
- Trefnu diwrnodau blasu blwyddyn 10 ar ddiwedd mis Mehefin.
- Cynnig rhaglenni cyfoethogi ar y cyd i ddisgyblion Blwyddyn 6 a 7 o bob ysgol uwchradd, gan ddefnyddio prosiect Uchelgais Afon Taf a #DyddMercher fel enghreifftiau o arfer da.
- Defnyddio Llysgenhadon y Coleg i fynd yn ôl i ysgolion i weithio gyda disgyblion blwyddyn 10 ac 11.
- Cynrychiolwyr Gwasanaeth Dysgwyr y Coleg yn mynychu cyfarfodydd y Cyngor Ysgol, i roi cyfle i ddisgyblion holi cwestiynau allai fod ganddynt yn agored ac yn rhydd.
- Cynnig 'Canllaw ar ddechrau yn y coleg' i ddisgyblion Blwyddyn 11.



Disgyblion blwyddyn chwech a blwyddyn saith yn mwynhau pêl-droed!

Bywyd yn Y Coleg Merthyr Tudful



Ein campws a'n cyfleusterau

Mae gan ddysgwyr sy'n astudio yng Ngholeg Merthyr Tudful gyfle i astudio ym mhrif adeilad y coleg, y Ganolfan Dechnoleg neu'r cyfleusterau diwydiannau creadigol unigryw yn REDHOUSE.

Cyrsiau sydd ar gael

Ar hyn o bryd, rydym yn cynnig dros 100 o gyrsiau addysg bellach ac uwch amrywiol, gan gynnwys portffolio cynhwysfawr o 30 o lefelau A. I gael rhagor o fanylion am y cyrsiau sydd ar gael, ewch i'n gwefan www.merthyr.ac.uk neu edrychwch yn ein Canllaw Cyrsiau 2022-2023.

Cyfraddau Llwyddiant y Coleg

Mae'r coleg yn cynnig profiad addysgu a dysgu o'r radd flaenaf i bob dysgwr - rhywbeth sy'n amlwg drwy ein sgoriau ansawdd a'n canlyniadau arholiadau sy'n gwella'n gyson.

Nosweithiau Agored 2021-2022

- Dydd Mawrth 9 Tachwedd 2021
- Dydd Llun 17 Ionawr 2022
- Dydd Mercher 9 Mawrth 2022
- Dydd Iau 12 Mai 2022

Canlyniadau 2021

Gan atgyfnerthu ei safle fel un o'r colegau gorau yng Nghymru, cyflawnodd y coleg gyfradd lwyddo Lefel A (A* -E) gyffredinol o 99%, gyda 41% o'r myfyrwyr yn cyflawni'r graddau A* -A.

Gydag ymrwymiad ffyrnig i wella ansawdd a phrofiad cyffredinol addysgu a dysgu, cynyddodd canran y dysgwyr sy'n cyflawni graddau A* -C hefyd i 86% eleni - i fyny 4% o 2020, a 12% o'i gymharu â 2019.

Roedd dysgwyr galwedigaethol yn ganolog i'r llwyddiant hwn, gyda'r nifer uchaf erioed o'r graddau uchaf yn cael eu dyfarnu yn gyffredinol.

Symud Ymlaen i'r Brifysgol

Nid yn unig ydyn ni'n gweithio'n galed i fanteisio i'r eithaf ar lwyddiannau ein myfyrwyr, rydym hefyd yn gweithio'n galed i annog pob myfyriwr i wneud eu gorau glas - boed hynny'n astudio pellach neu uwch neu gyflogaeth.

Cyrchfannau Prifysgol 2021

Ar ben hyn i gyd, yn y rhan nesaf fe welwch fanylion rhai o'r cyn-ddysgwyr o ysgol uwchradd eich mab / merch, yr hyn y gwnaethon nhw ei gyflawni yn y coleg a lle maen nhw wedi cyrraedd ar eu taith erbyn hyn.

Astudiaethau Achos Afon Taf

Dyma gip ar rai o gyn-fyfyrwyr Afon Taf, sydd wedi symud ymlaen i'r coleg, a'u llwyddiannau nhw.



"Er gwaethaf heriau dysgu ar-lein dros y flwyddyn ddiwethaf, mae'r Coleg wedi ein cefnogi i wella ein graddau drwy sicrhau bod y sesiynau dysgu mor rhyngweithiol ac ymgysylltiol â phosibl. Heb anogaeth yr adran Fusnes, fuaswn i ddim wedi sicrhau lle ym Mhrifysgol Caerwysg i astudio Marchnata a Rheoli."

Maidie Hope-Davies
Myfyriwr Safon Uwch
Y Coleg Merthyr Tudful
Alumni Afon Taf



"Rwyf wedi cael fy syfrdanu gan y gefnogaeth yr wyf wedi'i chael ers astudio yn y Coleg. Os oedd gen i unrhyw bryderon neu broblemau, roedd aelod o staff bob amser wrth law i gynnig cyngor. Fel myfyriwr Teithio a Thwristiaeth, mae'r staff wedi fy ysgogi i ddatblygu fy ngyrfa o fewn y diwydiant ac rwy'n gobeithio gweithio dramor ar ôl cwblhau fy nghwrs."

Ethan Scriven
Myfyriwr Teithio a Thwristiaeth Lefel 3
Y Coleg Merthyr Tudful
Alumni Ysgol Pen y Dre



"Rwyf wedi mwynhau fy amser hyd yma yn Y Coleg Merthyr Tudful. Rwyf wedi gwerthfawrogi'n fawr y mynediad at gymorth dysgu, sydd wedi fy ngalluogi i ffynnu'n academaidd, ond hefyd i ddatblygu fy sgiliau personol."

Tomos Moran
Myfyriwr Gwasanaeth
Cyhoeddus Lefel 3
Y Coleg Merthyr Tudful
Alumni Bishop Hedley



"O ysgrifennu fy natganiad personol i'r broses gyfnewid ar gyfer Prifysgol Caergrawnt, rwyf wedi cael cymorth a chefnogaeth anhygoel gan y Coleg bob cam o'r ffordd. Rwy'n arbennig o ddiolchgar i Nicola a'r adran Seicoleg a roddodd eu ffydd ynof pan oeddwn yn amau fy hun ac am fy mentora drwy gydol y broses. Allwn i ddim bod yn hapusach."

MacKenzie Vinnicombe
Myfyriwr Safon Uwch
Y Coleg Merthyr Tudful
Alumni Ysgol Uwchradd Cyfartha





Canolfan Iechyd, Lles a Chymorth
Health, Wellbeing & Support Centre

Y Coleg
Merthyr Tudful
The College
Merthyr Tydfil

Canolbwynt eich
holl anghenion dysgu,
cymorth a lles



Cefnogaeth Fugeiliol Eithriadol

Mae gan y coleg ddiwylliant gofalgwr tu hwnt, ac mae'n staff wedi ymrwymo i sicrhau bod pob myfyriwr yn derbyn y lefel gywir o ofal, cefnogaeth a chanllawiau yn ystod eu hamser gyda ni. Mae gennym adran 'Iechyd a Lles Dysgwyr' un stop penodol ar y llawr cyntaf. Mae hyn yn fan cyswllt cyntaf i fyfyrwyr i geisio cyngor ar unrhyw gwestiynau, ymholiadau neu bryderon allai fod ganddynt, neu wybodaeth allai fod ei hangen. Mae ein fim o Ymgynghorwyr yn cynnig cefnogaeth a chanllawiau allweddol ar yr hyn a ganlyn:

- Hyfforddwr Dysgu a'r Tim Cymorth Anableddau
- Cydraddoldeb ac Amrywiaeth
- Cyngor a Chanllawiau Gyrfaoedd
- Profiad Gwaith
- Gwasanaeth Cwnsela
- Iechyd a Lles
- Caplaniaeth

Yn ogystal, bydd gan bob dysgwr diwtor personol/cwrs fydd yn bwynt cyfeirio ar bob mater ynghylch eich lles personol, cymdeithasol ac academiaidd, a'r pynciau rydych yn eu hastudio. Bydd ef/hi hefyd yn helpu chi gyda materion pwysig megis sgiliau astudio, cyngor gyrfaoedd, dewis cyrsiau prifysgol a materion iechyd. Byddwch yn cwrrd â'ch tiwtor bob wythnos.

Mwy Galluog a Thalentog

Mae gennym raglen unigryw ar gyfer disgyblion mwy galluog a thalentog sy'n cynnig gweithgareddau ymestyn a heriol yn ystod y tymor ac ysgol haf, gyda chysylltiadau â Rhydychen, Chaergrawnt a phrifysgol eraill yn y DU a'n rhyngwladol.

Fel canlyniad o'r rhaglen hon, ar hyn o bryd mae gennym nifer o ddisgyblion yn ymgeisio ac yn cael eu derbyn i mewn i brifysgolion prifysgol megis Prifysgol Penn, Harvard, Rhydychen a Chaergrawnt.

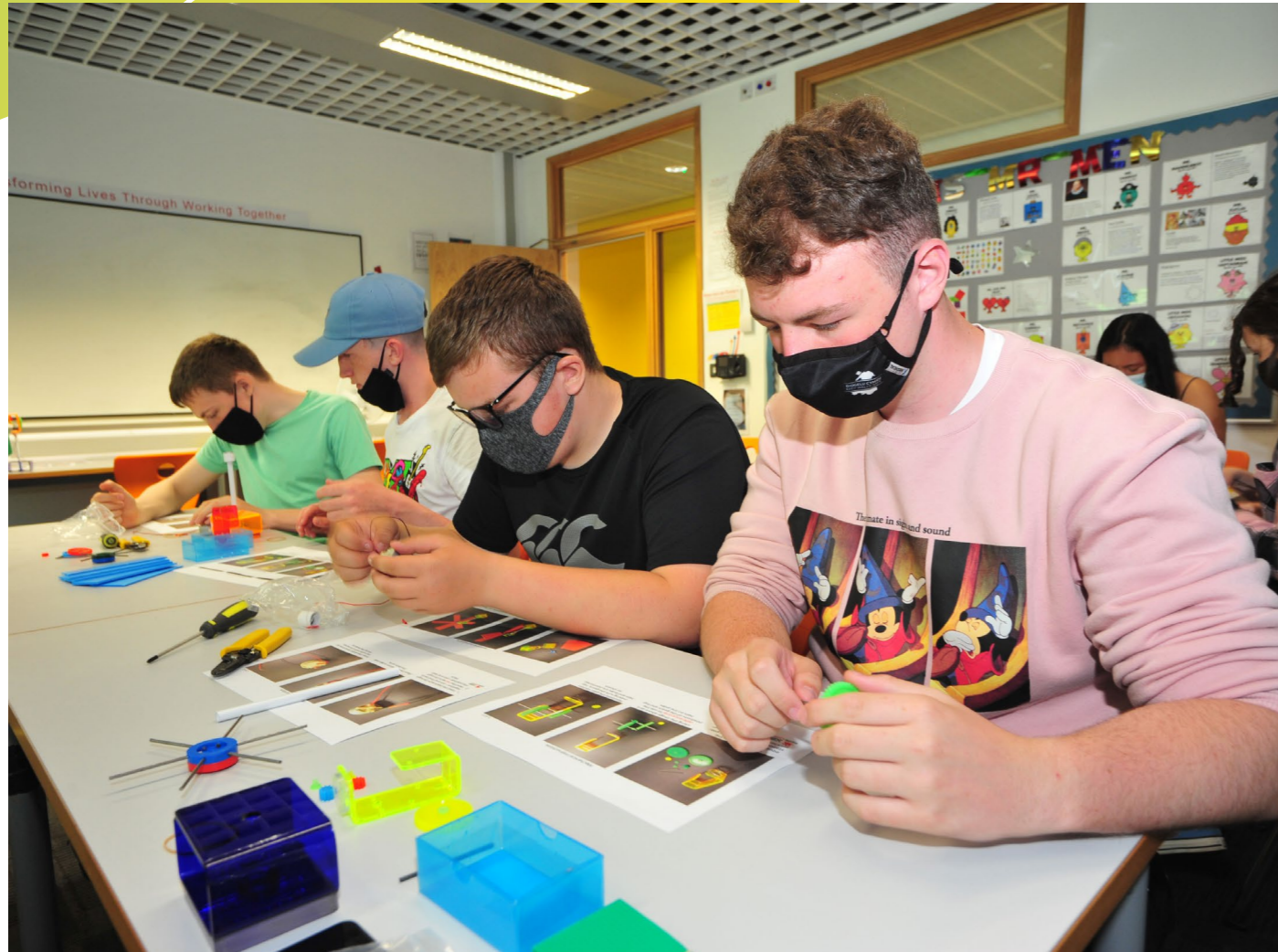
Ymhellach i hynny, rydym hefyd yn gweithio'n agos iawn gyda Llywodraeth Cymru i fod yn rhan o Hwb Oxbridge 'Seren' De Cymru.



I roi blas i chi ar rai o'r gweithgareddau mwy galluog a thalentog sydd ar gael i'n myfyrwyr, dros y ddwy flynedd ddiwethaf, mae'r myfyriwr Gwyddoniaeth Rachel McKewon (o Afon Taf) wedi:

- Llwyddo i symud ymlaen i Brifysgol Caergrawnt
- Llwyddo i gael lle ar raglen ysgol haf Ymddiriedolaeth Sutton ym Mhrifysgol Caergrawnt
- Wedi cael canmoliaeth gan Olympiad Bioleg Rhyngwladol
- Wedi cymryd rhan mewn Lleoliad Labordy Nuffield ym Mhrifysgol Caerdydd

Mae'n bosibl y bydd llawer ohonoch yn adnabod Rachel fel cyn-ddisgybl Afon Taf.



Ein hymrwymiad i fyfyrwyr

Rydym yn cydnabod y gall dewis Ysgol Uwchradd a choleg Addysg Bellach i'ch mab/merch beri ofn arnoch. Os byddwch chi'n penderfynu anfon eich mab/merch i Afon Taf ac yna ni, gallwn roi sicrwydd i chi y byddwn yn cynnig:

- Cyfleoedd dysgu o safon uchel, unigryw a pherthnasol sy'n ysbrydoli pobl ifanc i fynd ar drywydd rhagoriaeth academiaidd
- Addysgu creadigol ac ymgysylltiol gan staff academiaidd o safon
- Profiad dysgu heb ei ail sy'n mynd i'r afael â phob un o'ch anghenion a'ch dyheadau
- Cyfle i fod yn rhan o'n Senedd Dysgwyr a chymryd rhan mewn penderfyniadau ar lefel coleg
- Cyfleusterau ac amgylcheddau dysgu o'r radd flaenaf
- Gwasanaethau cymorth myfyrwyr proffesiynol
- Rhaglen heriol a chyffrous o weithgareddau cyfoethogi

Yn yr un modd, byddwn yn gweithio gyda chi a'ch mab/merch ledled ei (h)amser yn Afon Taf i roi cyngor i chi pa raglen sydd orau ar gyfer ei sgiliau a gallu presennol. Rydym yn adolygu'n gyson ein safonau mynediad ar gyfer pob cwrs i sicrhau bod disgyblion ond yn cael eu derbyn ar gyrsiau pan fo ganddynt gyfle da o lwyddo.

Ein hymrwymiad i rieni

Fel ysgolion uwchradd, rydym yn croesawu cyfranogiad rhieni a byddwn yn gweithio gyda chi i sicrhau bod eich mab/merch yn cyflawni ei llawn botensial. Y rheswm am hyn yw rydym yn gwybod bod y myfyrwyr sy'n perfformio orau'n gwneud tri pheth:

- Gweithio'n galed
- Cael cefnogaeth ac addysg gan athrawon ymrwymedig o safon
- Cael cefnogaeth a'u hannog gan rieni

Felly, byddwn yn sicrhau bod rhieni:

- Yn chwarae rhan lawn yn y bartneriaeth rhwng eich mab/merch a'r coleg
- Yn cael cyfle i ddod i mewn ar ddechrau'r tymor i gwrdd â thiworiaid eich mab/merch
- Yn cael gwybod yn syth bin am unrhyw achosion absenoldeb
- Yn derbyn gwybodaeth gynhwysfawr a chywir, ac amserol, gan y coleg drwy gydol cyfnod y cwrs y maent wedi dewis ei astudio, gan gynnwys cylchlythyron gan y coleg
- Yn derbyn adroddiadau cynnydd ar eich mab/merch ddwywaith y flwyddyn
- Mynychu noson rieni/gofalwyr ddwywaith y flwyddyn i drafod perfformiad eich mab/merch

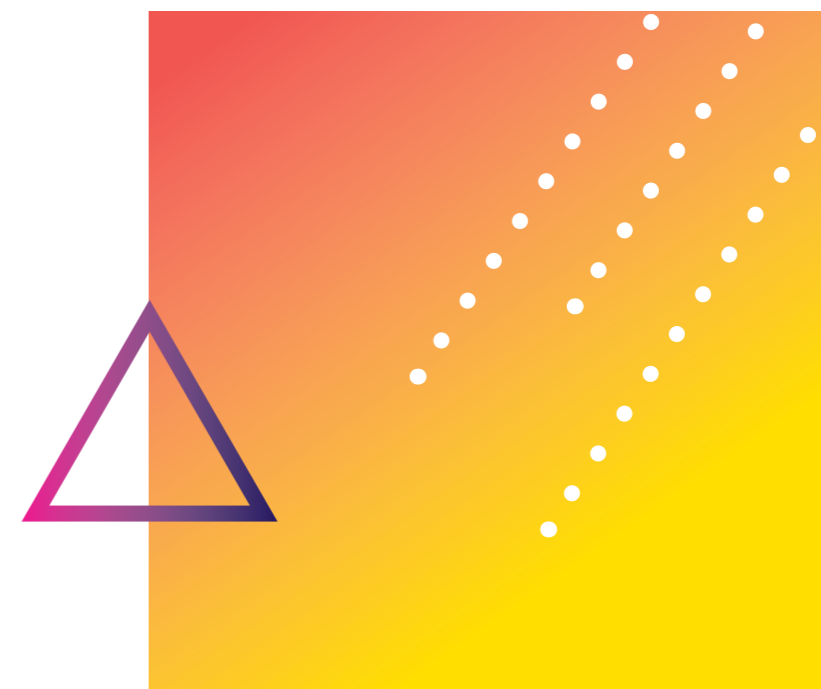
Canlyniadau'r Arolwg Rhieni – 2020

Mae canlyniadau ein harolwg rhieni 2020 yn nodi bod 97% o rieni'n fodlon gyda phrofiad eu mab/merch yn y coleg. Dyma rai o'r sylwadau a gafwyd:

"Mae Gavin Davies yn diwtor ardderchog sy'n cymhell ei fyfyrwyr."

"Mae fy merch yn mwynhau mynd i'r coleg ac yn teimlo ei bod hi'n gwneud yn dda"

"Ardderchog ar y cyfan"





Y Broses Bontio

Yn olaf, mae'r gwaith partneriaeth sy'n mynd rhagddo gydag Afon Taf yn amlygu ein hymrwymiad i sicrhau bod y broses bontio o'r ysgol i'r coleg mor llyfn â phosibl drwy'r holl weithgareddau a'r digwyddiadau gwybodaeth sydd ar gael.

Yn ogystal, mae gennym ystod o ddogfennau, canllawiau a gwybodaeth i sicrhau bod darpar-fyfyrwyr yn cael yr holl wybodaeth, cymorth ac arweiniad sydd eu hangen. Mae'r rhain yn cynnwys:

- **Ffurflen ymholiadau ar y wefan:** ewch i'n ffurflen ymholiadau ar y wefan i gyflwyno unrhyw gwestiwn yr hoffech ei ofyn. Rydym yn addo ymateb o fewn 24 awr.
- **Facebook a Twitter:** dilynwch ni ar Facebook a Twitter i gael y diweddaraf ar ein holl newyddion yn y coleg
- **Canllawiau Ymadawyr Ysgol Blwyddyn 11:** ewch i'n gwefan i ddysgu mwy ar merthyr.ac.uk
- **Cyngor a Chanllawiau Rhieni/Gofalwyr:** ewch i adran Rhieni/Gofalwyr ein Gwefan i gael yr holl wybodaeth sydd ei hangen arnoch ar fywyd yn y coleg merthyr.ac.uk/en/information-for-parents-carers/

Manylion cyswllt pwysig:

 @CollegeMerthyr  collegemerthyrtydfil

Cymorth i Fyfyrwyr ar **RHADFFÔN: 0800 1693825**

Cyfeiriad e-bost gwybodaeth y Coleg: www.collegeinfo@merthyr.ac.uk

Derbynfa'r Coleg: **01685 726000**



Y Coleg
Merthyr Tudful
The College
Merthyr Tydfil

 @CollegeMerthyr  collegemerthyrtydfil

Cymorth i Fyfrwyr ar **RHADFFÔN: 0800 1693825**
Cyfeiriad e-bost gwybodaeth y Coleg: **www.collegeinfo@merthyr.ac.uk**
Derbynfa'r Coleg: **01685 726000**