



Y Coleg  
Merthyr Tudful  
The College  
Merthyr Tydfil

# LLAWLYFR A DYDDIADUR Y DYSGWR

2022-2023



# Cynnwys

- 3 Neges gan Bennaeth y Coleg
- 4 Manylion Personol
- 5 Fy Nhargedau Dysgu
- 6 Dyddiadau tymhorau 2022/23
- 8 Amserlen
- 11 Staff Allweddol yn y Coleg
- 12 Polisiâu'r Coleg
- 13 Cyflwyniad i astudio yn y coleg 2022-2023
- 15 Eich Tiwtor Personol/Cwrs
- 17 Gwasanaethau Iechyd, Llesiant a Chymorth i Ddysgwyr
- 22 Rhaglen Gyfoethogi'r Coleg
- 24 Cymraeg yn y Coleg
- 25 Senedd y Dysgwyr
- 26 Llwybrau'r Dyfodol
- 27 Gwneud cais i Addysg Uwch
- 28 Rhoi Gwybodaeth i Chi
- 29 Cyfleusterau a Chymorth TG
- 31 Gwybodaeth Gyffredinol
- 33 Cymorth Ariannol
- 36 Cyfleusterau'r Coleg
- 37 Dyddiadur y Dysgwr

O dan GDPR a'r Ddeddf Rhyddid Gwybodaeth, mae gennych yr hawl i wybod pa fanylion personol sydd gan y coleg amdanoch chi. Mae gennych hefyd yr hawl i ddarllen holl bolisiau a gweithdrefnau'r coleg a'r rhan fwyaf o adroddiadau.

Mae fersiwn print bras o'r dyddiadur hwn ar gael ar gais gan y tîm cymorth myfyrwyr.

Mae Coleg Merthyr Tudful yn ymgorffori Deddf Cydraddoldeb 2010 ac mae'n cydymffurfio â Dyletswydd Cydraddoldeb y Sector Cyhoeddus. Gellir gweld ein Cynllun Cydraddoldeb Strategol ar dudalennau gwêr coleg.



# Neges gan Bennaeth y Coleg

**Croeso cynnes iawn i Y Coleg Merthyr Tudful. Pa bynnag gyrsiau yr ydych yn eu hastudio, dymunaf lwyddiant a hapusrwydd ichi a gobeithio y gwnewch fwynhau eich amser fel dysgwr yn y coleg.**



Mae eich llesiant a'ch llwyddiant yn y coleg o'r pwys mwyaf i ni ac rwyf am eich sicrhau y byddwn yn rhoi'r cyfle i chi dderbyn addysgu angerddol a brwdfrydig a chefnogaeth dysgwyr a llesiant ymroddgar – y cyfan yn cael ei gyflwyno yn ein hadeilad coleg o'r radd flaenaf gan ddefnyddio'r llwyfannau a'r systemau technoleg TG diweddaraf sy'n golygu y bydd gennych fynediad at yr addysgu, y gefnogaeth a'r adnoddau gorau.

Rydym hefyd yn deall pwysigrwydd teimlo'n rhan o gymuned dysgwyr ac yma yn y coleg rydym yn rhoi pwyslais mawr ar ddarparu ffyrdd y gall pob dysgwr gymryd rhan a bod yn rhan o'r gymuned honno. Felly, p'un a oes gennych ddi-ddordeb mewn dod yn rhan o'n Senedd dysgwyr neu gymryd rhan yn ein gweithgareddau cyfoethogi niferus, byddwn yn eich annog i gymryd rhan trwy amrywiaeth o weithgareddau rhithwir ar y campws ac ar-lein, gan eich helpu i ddod i adnabod dysgwyr eraill a gwneud y mwyaf o'ch amser yn y coleg.

Yn olaf, trwy ddewis astudio gyda ni, nid yn unig yr ydych yn dewis astudio yn un o'r colegau sy'n perfformio orau yng Nghymru, ond hefyd yn dewis astudio mewn coleg sydd wedi ennill llawer o glod yn ddiweddar i gydnabod ein llwyddiannau academaidd rhagorol a'n hymrwymiad i ddarparu profiad dysgu rhagorol - ac mae'r rhain wedi cynnwys, ymhlith eraill, cyrraedd y rhestr fer ar gyfer Gwobr Coleg Addysg y Flwyddyn y Times, derbyn Gwobr Stonewall UK, Gwobr Hyfforddiant y Dywysoges Frenhinol am y gwaith rydym wedi'i wneud ar ein Rhaglen Athrawon Eithriadol OLEVI a Gwobr Ysgolion Seiber.

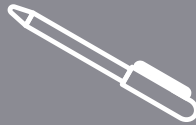
Felly, pa bynnag gwrs neu gyrsiau y gallech fod yn dewis eu hastudio, byddwch yn dawel eich meddwl y byddwn yn eich helpu i lwyddo a chyflawni eich llawn botensial. Gobeithio y cewch chi flwyddyn wych gyda ni ac edrychaf ymlaen at eich cyfarfod yn fuan iawn.

Dymuniadau gorau

*Lisa Thomas*

Lisa M Thomas Pennaeth y Coleg

# Manylion Personol



Enw:

Cyfeiriad:

Ffôn:

Symudol:

E-bost:

Cwrs

Tiwtor y Cwrs:

Os bydd damwain neu argyfwng, cysylltwch â:

Enw:

Cyfeiriad:

Ffôn:

Symudol:



# Fy Nhargedau Dysgu

Defnyddiwch y gofod isod i gofnodi eich targedau dysgu drwy gydol pob tymor.



Targed Dysgu	Tymor yr Hydref		Tymor y Gwanwyn		Tymor yr Haf	
	Targed	Wedi'i Gyflawni neu'r Targed wedi'i Ymestyn	Targed	Wedi'i Gyflawni neu'r Targed wedi'i Ymestyn	Targed	Wedi'i Gyflawni neu'r Targed wedi'i Ymestyn
Targed Llythrennedd	ee Defnyddio Priflythrennau	Cyflawnwyd				
Targed Llythrennedd						
Targed Llythrennedd						
Targed Llythrennedd						
Targed Rhifedd						
Targed Rhifedd						
Targed Rhifedd						
Targed y Cwrs						
Targed y Cwrs						
Targed y Cwrs						
Targed y Cwrs						
Targed y Cwrs						
Targed y Cwrs						
Targed y Cwrs						

# Dyddiadau'r Tymhorau 2022/23



## Tymor y Nadolig

5ed Medi – 23ain Rhagfyr 2022

## Hanner Tymor

31ain Hydref – 4ydd Tachwedd 2022

## Tymor y Gwanwyn

9fed Ionawr 2023 - 31ain Mawrth 2023

## Hanner Tymor

20fed Chwefror 2023 – 24ain Chwefror 2023

## Tymor yr Haf

17eg Ebrill 2023 – 23ain Mehefin 2023

## Hanner Tymor

29ain Mai 2023 – 2il Mehefin 2023

## Diwrnodau Dysgu dan Arweiniad

Mae gan y coleg bum Diwrnod Dysgu dan Arweiniad wedi'u cynllunio yn ystod 2022-2023.

Ni fydd unrhyw addysgu ffurfiol yn digwydd ar y dyddiau hyn. Fodd bynnag, bydd sesiynau a gweithgareddau'n cael eu trefnu ar gyfer dysgwyr trwy dîm Cymorth Astudio'r Parth Dysgu.

Gall dysgwyr hefyd ddod i'r coleg i astudio / defnyddio cyfleusterau.

Dydd Iau 27ain Hydref 2022

Dydd Mawrth 17eg Ionawr 2023

Dydd Mercher 8fed Mawrth 2023

Dydd Iau 27ain Ebrill 2023

Dydd Llun 22ain Mai 2023

## Nosweithiau rhieni/gofalwyr

Cynhelir nosweithiau rhieni/gofalwyr bob blwyddyn i alluogi eich rhieni/gofalwyr i gwrdd â'ch tiwtoriaid personol a thiwtorïaid cwrs/pwnc i drafod eich cynnydd ac unrhyw bryderon a allai fod ganddynt.

Bydd y rhain yn cael eu cynnal ar:

### Tymor yr Hydref

Blwyddyn 1 – dydd Mercher 19eg Hydref 2022

Blwyddyn 2 – dydd Iau 1af Rhagfyr 2022.

### Tymor y Gwanwyn

Blwyddyn 1 – dydd Iau 2il Mawrth 2023

Blwyddyn 2 – dydd Iau 16eg Mawrth 2023





# Amserlen



9yp

10yp

11yp

12am

Llun

Maw

Mer

Iau

Cwne






# Amserlen



	1yb	2yb	3yb	4yb
Llun				
Maw				
Mer				
Iau				
Gwe				



# Staff Allweddol yn y Coleg

Dyma fanylion cyswllt rhai o'n staff allweddol yma yn y coleg. Ymwelwch hefyd â'n hadran cwrdd â'r adran ar ein Gwefan Sefydlu a chliciwch ar y fideos adrannol i gael cyflwyniad i'r staff ym mhob maes.

## Tîm Gweithredol y Coleg

Pennaeth	Lisa M Thomas
Cynorthwyywr Gweithredol	Tracy Woods Joanne Jenkins
Is-Bennaeth Academaidd	Lesley Robins
Is-Bennaeth Adnoddau	Sara Fowler
Cyfarwyddwr Dysgu	Chris Ford
Cyfarwyddwr Data a Pherfformiad	Simon Evans
Cyfarwyddwr Cynllunio a Gweithrediadau	Leanne Jones

## Penaethiaid Adrannau

Busnes, Twristiaeth a Rheolaeth	Hannah Salter
Diwydiannau Creadigol a Digidol	Joanna Richards
Trin Gwallt a Harddwch Iechyd a Gofal	Amanda Wilde Rebecca Thomas
Y Dyniaethau	Andrew Roach
Paratoi ar gyfer Bywyd a Gwaith	Amanda Wilde
Gwyddoniaeth a Mathemateg	Mark Richards
Chwaraeon a Gwasanaethau Cyhoeddus	Sarah Kerrigan
Gweithgynhyrchu Uwch a'r Amgylchedd Adeileidd	Jonathan Davies
Cydlwynwr UCAS	Chris Lloyd Bethan Williams
Pennaeth Menter, Sgiliau Erasmus	Christine Bissex

Pennaeth CBC	Sarah Kerrigan
Cydllynnydd CBC	Sophie Hulbert
Cydllynnydd TGAU	Stacey Ward
Cydllynnydd Sgiliau	Angharad Davies
Cydllynnydd Cymorth Astudio	Rebecca Morgan
Cydllynnydd Digidol	Gareth Morgan
Pennaeth Llesiant a Gwasanaethau Cymorth i Ddysgwyr a Diogelu	Lynne Lloyd
Swyddog Arholiadau	Lyndsey Davies
Pennaeth Cyllid	Neil Murphy
Pennaeth Isadeiledd	Ashley Evans
Pennaeth Cofnodion Myfyrwyr	Michael Watkins
Pennaeth Marchnata, Derbyniadau ac Ymholiadau	Leanne Jones
Cydllynnydd Cyflogadwyedd a Llwybrau'r Dyfodol	Verity Jones
Datblygu'r Iaith Gymraeg	Lynwen Harrington
Cydllynnydd ADY	Rhian Francis
Cydgysylltydd I2A	Christian Phillips
Cydlwynwyr Mwy Galluog a Talentog	Lisa Gregg Vicky Williams
Cynghorydd y Coleg	Nikki Barney
Ymarferydd Nyrzio	Natalie Brogan

## Bwrdd Cyfarwyddwyr y Coleg

Cadeirydd	Chris Sutton
Mae darpariaeth dysgu Seiliedig ar Waith bellach yn cael ei chyflwyno trwy ein his-gwmni - Consortiwm Hyfforddiant Tudful.	

# Polisiau'r Coleg

Mae gan y coleg amrywiaeth o bolisiau i'ch cefnogi yn ystod eich amser gyda ni. Mae manylion yr holl bolisiau hyn ar wefan y coleg:

<https://www.merthyr.ac.uk/cy/polisiau-a-strategaethau/>

- › Polisi Derbyniadau
- › Polisi Apeliadau Academiaidd
- › Polisi Presenoldeb
- › Polisi Cwynion, Pryderon a Chanmoliaeth
- › Polisi Urddas wrth Astudio
- › Polisi Ailsefyll Arholiadau
- › Polisi a Gweithdrefnau Disgyblu Dysgwyr
- › Camymddwyn Dysgwyr

I gyflwyno cwyn, pryder neu ganmoliaeth, gallwch:

1. Cwblhau'r ffurflen ar-lein.
2. E-bostio eich cwyn, pryder neu ganmoliaeth i [complaints@merthyr.ac.uk](mailto:complaints@merthyr.ac.uk)
3. Cwblhau y ffurflen bapur yng nghefn y ddogfen bolisi a'i hanfon i'r coleg drwy'r post neu ei chyflwyno yn nerbynfaf'r coleg.

## Rhoi adborth am unrhyw gwynion, pryderon neu ganmoliaeth a allai fod gennych

Mae'r coleg wedi ymrwmo i gyflwyno addysg a hyfforddiant o'r ansawdd uchaf mewn amgylchedd diogel, cyfeillgar, proffesiynol a chynhwysol, gan sicrhau bod pob dysgwr yn cael y profiad cwsmer gorau posibl.

Mae gennym Bolisi Cwynion, Pryderon a Chanmoliaeth pwrpasol, sydd wedi'i ddatblygu i sicrhau bod unrhyw gwynion, pryderon neu ganmoliaeth - boed yn ymwneud ag addysgu a dysgu, cymorth neu wasanaethau cyffredinol y coleg, yn cael ymateb yn brydlon, yn deg ac yn effeithiol hyd eithaf ein gallu ac o fewn adnoddau'r Coleg.

Mae copi llawn o'r polisi ar gael i'w lawrlwytho o: <https://www.merthyr.ac.uk/cy/y-coleg/cwynion/>

# Cyflwyniad i astudio yn y coleg 2022-2023

Mae'r coleg wedi ymrwymo i sicrhau iechyd a diogelwch yr holl staff a dysgwyr. Ein prif flaenoriaeth yw darparu amgylchedd diogel, cynhwysol, cyfeillgar a chroesawgar sy'n galluogi pob dysgwr i gael y profiad dysgu gorau posibl.

## Eich amgylchedd dysgu

Byddwn yn darparu:

- Amgylchedd dysgu diogel, cynhwysol a chroesawgar sy'n cydymffurfio â'r holl ddeddfwriaeth, protocolau, canllawiau ac asesiadau risg lechyd a Diogelwch perthnasol.
- Yr holl wybodaeth sydd ei hangen arnoch i'ch helpu i ymgartrefu yn y coleg, gan gynnwys rhaglen sefydlu gynhwysfawr a dogfen arweiniad i ddisgwyr
- Bag croeso sy'n cynnwys potel ddŵr y gellir ei hail-lenwi, beiro, pensil, pad poced, cebl gwefru aml-ben a llawer mwy!
- Strategaeth gyfathrebu gynhwysfawr, gan gynnwys ap coleg newydd sbon fel eich bod yn gwybod beth sy'n digwydd a'r hyn a ddisgwylir gennych bob amser yn ystod eich profiad dysgu gyda ni

## Eich profiad dysgu ac addysgu

Byddwn yn darparu...

- Addysgu a dysgu brwdfrydig, ymroddedig a rhagorol ar y campws ac ar-lein
- Cefnogaeth diwtorial bwrpasol a sesiynau byrion rheolaidd gyda'ch tiwtor cwrs i'ch helpu trwy gydol eich amser yn y coleg, wyneb yn wyneb ac ar-lein

- Mynediad at gymorth dysgwyr a llesiant rhagorol ar y campws ac ar-lein, gan gynnwys:
  - Cyngor ac arweiniad gyrfaoedd
  - Iechyd a llesiant meddyliol
  - Cyngor ar faterion ariannol
  - Cyngor cwnsela cyfrinachol
  - Cymorth sgiliau astudio
  - Cymorth anogwr dysgu
- Llwyfannau TG cynhwysol, hygyrch, diogel a gwydn ac offer a meddalwedd TGCh i gefnogi eich profiad dysgu
- Amgylchedd dysgu gwych o'r radd flaenaf gyda'r cyfleusterau diweddaraf
- Fframwaith cymorth i ddatblygu eich sgiliau astudio, dysgu annibynnol, cymhelliant a gwydnwch
- Cyfleoedd i chi gymryd rhan mewn ystod o weithgareddau allgyrsiol, gan gynnwys gweithgareddau cyfoethogi chwaraeon a llesiant, Dug Caeredin ac ystod o glybiau a grwpiau ee clwb gemau bwrdd
- Cyfleoedd i chi ddweud eich dweud a chynrychioli dysgwyr eraill a/neu eich cwrs ar fyrddau priodol y coleg, grwpiau ffocws dysgwyr, Senedd y Dysgwyr ac mewn cyfarfodydd tîm cwrs – wyneb yn wyneb ac ar-lein
- Y cyfle i chi roi adborth ar eich cwrs a chyfleusterau'r coleg drwy'r arolwg llais y dysgwr, cynadleddau dysgwyr a'n polisi pryderon, canmoliaeth a chwynion – wyneb yn wyneb ac ar-lein

- › Gweithdrefn gwyno, achwyn a disgyblu sefydledig, gan gynnwys yr hawl i apelio
- › Marcio rheolaidd ac adborth adeiladol ar eich gwaith
- › Adolygiadau rheolaidd o'ch cynnydd a thargedau cytunedig
- › Y cyfle i chi dderbyn cefnogaeth dysgwr neu ddeunyddiau cwrs neu asesiad cwrs trwy gyfrwng y Gymraeg
- › Cyngor, arweiniad a chymorth gyrfaoedd i'ch helpu i symud ymlaen yn llwyddiannus i gyflogaeth, prifysgol neu brentisiaeth

Fel dysgwr yn y coleg, dylech ymddwyn mewn modd rhesymol bob amser, gan sicrhau eich bod yn cydymffurfio â'r canlynol:

## Beth mae'r coleg yn ei ddisgwyl gennych chi?

### Mynychu'r Coleg

Disgwyliwn i bob dysgwr sy'n mynychu'r coleg:

- › Cadw at bolisi'r coleg ar gyfer presenoldeb 100% gan ddysgwyr
- › Gan gofio hefyd na ddylech fynychu'r coleg os ydych chi'n profi'n bositi'f am COVID-19.
- › Sicrhau eich bod yn gwisgo'ch bathodyn adnabod y coleg bob amser pan fyddwch ar y safle a'i fod yn weladwy bob amser
- › Cadw at bolisi dim ysmegu'r coleg – sylwch fod hyn yn cynnwys peidio ag ysmegu yn yr ardal y tu allan ac o amgylch adeilad a phrif fynedfa'r coleg
- › Gwisgo'n briodol bob amser
- › Cyrraedd yn brydlon ar gyfer pob gwers

### Cymryd rhan yn eich astudiaethau

Disgwyliwn i bob dysgwr:

- › Mynychu pob dosbarth yn rheolaidd ac ar amser
- › Cadw at arweiniad y coleg ar ddysgu ac addysgu
- › Cymryd rhan mewn adolygiadau unigol rheolaidd, tiwtorialau neu sesiynau byrion gyda'ch tiwtor cwrs neu bersonol

- › Cwblhau aseiniadau a gwaith cwrs ar amser
- › Gwirio eich e-byst coleg yn wythnosol o leiaf a lawrlwytho ap y coleg i sicrhau eich bod yn cael y newyddion diweddaraf a gwybodaeth bwysig am y coleg
- › Cadw at brotocol cyfathrebu'r coleg
- › Sicrhau fod eich ffôn wedi'i ddiffodd bob amser yn ystod gwersi, ac eithrio mewn amgylchiadau eithriadol a gyda chytundeb eich tiwtor
- › Talu holl ffioedd y cwrs yn ôl yr angen

### Eich Iechyd a Llesiant

Disgwyliwn i bob dysgwr:

- › Trin pawb ag ystyriaeth a pharch waeth beth fo'r gwahaniaethau mewn diwylliant, gallu, hil, crefydd, rhyw, cyfeiriadedd rhywiol, oedran neu ddosbarth cymdeithasol
- › Peidio byth â bwlio, dychryn, cam-drin yn eiriol, bygwith trais na defnyddio iaith annerbyniol tuag at unrhyw berson
- › Ymddwyn mewn modd diogel a chyfrifol
- › Defnyddio ein gweithdrefn gwyno bwrpasol i roi adborth a rhoi gwybod i ni am unrhyw gwynion neu bryderon sydd gennych
- › Cadw at bolisi a gweithdrefnau disgyblu dysgwyr y coleg
- › Cadw at bolisi cyfryngau cymdeithasol y coleg
- › Cadw at bolisi defnydd derbyniol TG y coleg
- › Ymfalchïo yn y coleg a thrin yr amgylchedd â pharch drwy:
- › Ymatal rhag bwyta ac yfed yn yr ystafelloedd dosbarth a'r ystafelloedd TG
- › Sicrhau bod yr holl sbwriel yn cael ei roi yn y biniau a ddarperir

Rydym yn annog pob dysgwr i:

1. Defnyddio'r gwasanaethau cymorth a llesiant dysgwyr sydd ar gael i chi i geisio help a/neu gymorth ychwanegol, pan fo angen.
2. Cymryd rhan yn yr ystod eang o weithgareddau cyfoethogi ac iechyd a llesiant ar-lein ac ar y campws a gynigir.

# Eich Tiwtor Personol/Cwrs

Bydd tiwtor personol/cwrs yn cael ei neilltuo i chi a fydd yn eich cefnogi yn ystod eich cyfnod pontio i'r coleg ac yn bwynt cyfeirio pwrpasol i chi ym mhob mater sy'n ymwneud â'ch lles personol, cymdeithasol ac academaidd a'r meysydd pwnc yr ydych chi'n eu hastudio.



## Eich Sefydlu

Bydd pob dysgwr yn cael cyfle i gael sesiwn sefydlu wyneb yn wyneb gyda'u tiwtor cwrs neu bersonol.

Cyn y cyfnod sefydlu wyneb yn wyneb hwn, byddwch yn gallu cyrchu amrywiaeth o ddeunyddiau ac adnoddau sefydlu ar-lein a fydd yn eich galluogi i ymgyfarwyddo â'r coleg, adran eich cwrs, sut y caiff eich cwrs ei gyflwyno a dysgu am y cymorth, cyfleoedd cyfoethogi ac adnoddau sydd ar gael i chi. Bydd hyn yn cynnwys:

## Croeso i'r coleg

- › Croeso
- › Taith rithwir o amgylch y coleg – lleoliad ystafelloedd dosbarth, gweithdai, labordai gwyddoniaeth ac ati.

## Cyflwyniad i'r coleg

- › Dyddiadau Tymhorau
- › Gweledigaeth a gwerthoedd y Coleg
- › Beth i'w ddisgwyl fel dysgwr yn y coleg
- › Dolen i gwblhau Arolwg Mynediad Digidol, os nad yw wedi'i gwblhau eisoes
- › Cyflwyniad i Microsoft Teams, Moodle ac ati.
- › Trosolwg o ap newydd y coleg a mewngofnodi i systemau'r coleg, e-bost ac ati.

## Gwybodaeth allweddol y Coleg

Llawlyfr Dysgwyr ar gyfer 2022/23, gan gynnwys:

- › Cod Ymddygiad y Dysgwr a'r disgwyliadau wedi'u hamlinellu – Presenoldeb, prydlondeb, ymddygiad, llinynnau gwddf, Saesneg a mathemateg
- › Protocol Cyfathrebu
- › Gwybodaeth gyswllt allweddol gan gynnwys adrodd am absenoldeb, diogelu, LCA, cymorth ariannol ac ati.
- › Dyddiadau Tymhorau, Noson Rien

## Cymorth Dysgwyr a Llesiant

- › Cyflwyniad i'r cymorth Dysgwyr a Llesiant sydd ar gael
- › Sefydlu a thaith o'r Parth Dysgu
- › Cyflwyniad/fideo Llesiant
- › Cymorth ADY/Anogwr Dysgu

## Cyfoethogi Dysgwyr

- ▶ Rhaglen a Chymorth Gyrfaedd a Chyflogadwyedd
- ▶ Cymorth menter
- ▶ Cymorth iaith Gymraeg, fideo Cymraeg – a llysgenhadon y Gymraeg
- ▶ Ymgysylltu â Dysgwyr – trosolwg a chyfleoedd i gofrestru i fod yn gynrychiolydd cwrs, cynrychiolydd Cynulliad y Dysgwyr
- ▶ Fideo Academi Chwaraeon a chyfle i gofrestru trwy ffurflen gofrestru
- ▶ Cyngor ac Arweiniad UCAS
- ▶ Cyfleoedd gwirfoddoli

Bydd eich tiwtor cwrs/personol yn rhoi trosolwg o'ch targedau dysgu, eich rhaglen sgiliau a'r cymorth sydd ar gael yn ystod eich sesiwn sefydlu a thiworial wyneb yn wyneb cyntaf.

## Monitro eich cynnydd yn y coleg

Bydd eich tiwtor personol/cwrs yn cyfarfod â chi yn rheolaidd i fonitro eich cynnydd a thrafod unrhyw bryderon neu ofidiau sydd gennych. Bydd ef/hi yn gweithio gyda chi i gytuno ar gynllun gweithredu i'ch helpu i gyflawni eich gorau glas yn y coleg a bydd yn gosod targedau i fonitro eich cynnydd yn ofalus. Bydd eich tiwtor personol yn adolygu eich cynnydd cyffredinol gan ddefnyddio System OnTrack y coleg.

## Adroddiadau cynnydd

Bydd eich adolygiadau rheolaidd gyda'ch tiwtor personol/cwrs yn cael eu defnyddio fel sail i'ch adroddiadau cynnydd ddwywaith y flwyddyn a ddarperir i'ch rhieni/gofalwyr ym mhob noson rhieni/gofalwyr.

## Nosweithiau rhieni/gofalwyr

Cynhelir nosweithiau rhieni/gofalwyr bob blwyddyn i alluogi eich rhieni/gofalwyr i gwrdd â'ch tiwtoriaid personol a thiworiaid cwrs/pwnc i drafod eich cynnydd ac unrhyw bryderon a allai fod ganddynt. Bydd y rhain yn cael eu cynnal ar:

### Tymor yr Hydref

Blwyddyn 1 – dydd Mercher 19eg Hydref 2022

Blwyddyn 2 – dydd Iau 1af Rhagfyr 2022.

### Tymor y Gwanwyn

Blwyddyn 1 – dydd Iau 2il Mawrth 2023

Blwyddyn 2 – dydd Iau 16eg Mawrth 2023



# Gwasanaethau Iechyd, Llesiant a Chymorth i Ddysgwyr

## Yr hyn y gallwn ei gynnig?

**Mae gan y coleg Strategaeth Iechyd a Llesiant Meddyliol, Cynllun Cydraddoldeb Strategol a Pholisi Urddas wrth Astudio. Mae ein strategaethau a'n polisiau yn amlinellu ein hymrwymiad i ddarparu amgylchedd gyda chyfleoedd i annog a chefnogi ymgysylltiad gweithredol a galluogi dysgwyr a staff i fyw bywydau iach, hapus, heb wahaniaethu lle gwneir dewisiadau gweithredol i gefnogi eich llesiant.**

Yn y coleg, rhoddir blaenoriaeth gyfartal i iechyd corfforol a meddyliol. Mae tegwch, cydraddoldeb a chynhwysiant yn hanfodol i lesiant emosiynol dysgwyr ac maent yn agweddau pwysig ar brofiad y coleg cyfan yn arwain yn y pen draw at gyflawni eich potensial a llwyddiant academaidd.

Mae ein Hyb Iechyd, Llesiant a Chymorth i Ddysgwyr pwrpasol, sydd wedi'i leoli ar y llawr cyntaf, yn darparu system cymorth integredig i ddysgwyr. Mae'r tîm yn cynnig cyngor, arweiniad a chymorth arbenigol ar bob agwedd ar lesiant, yn cynnwys diogelu, anghenion dysgu ychwanegol ac Ysbrydoli i Gyflawni (I2A), ynghyd â mewnbwn therapiwtig gan yr Ymarferydd Nyrsio, Cwnselydd a gwasanaethau Caplaniaeth. Mae gan y tîm berthnasoedd gwaith rhagorol gydag amrywiaeth o sefydliadau lleol a chenedlaethol a gall gyfeirio lle bo'n briodol, a thrwy hynny wella profiad, cadw a chyrrhaeddiad dysgwyr.

Mynnwch olwg ar ein fideo arddangos Llesiant yma: <https://youtu.be/YuC38JgEmUA>

Mae'r tîm hefyd yn gallu rhoi cyngor, arweiniad a chymorth dysgu cyffredinol i'ch helpu i ennill eich cymwysterau. Mae'r tîm yn darparu cyfleoedd i wella sgiliau astudio generig, tra hefyd yn darparu mynediad at adnoddau dysgu o ansawdd uchel. Rydym wedi ymrwmo i ddatblygu'r sgiliau sy'n hanfodol i gyflogadwyedd a dysgu gydol oes ac rydym yn ymdrechu i sicrhau bod pob dysgwr yn gwella, trosglwyddo a chymhwyso sgiliau yn barhaus ar draws pob agwedd ar ddsygu. Am ragor o wybodaeth, cysylltwch â:  
T\_Wellbeing@merthyr.ac.uk

@hwbwellbeing

@TCMTEarningzone

@tcmtlearningzone

# Anghenion Dysgu Ychwanegol: Sut gallwn ni eich cefnogi

## Staff Profiadol:

Cydlynnydd ADY – Rhian Francis  
rfrancis@merthyr.ac.uk

Swyddog Pontio – Eleri Evans  
e.evans@merthyr.ac.uk

Gweithwyr Cymorth Dysgu (LSW) -  
Natasha Gracie, Sarina Vaughan, Lisa  
Stonehewer, Jarrad Owens, Elizabeth Thomas,  
Jeremy Davies, Sian Llewellyn, Julie Jones  
T\_LearningSupportWorkers@merthyr.ac.uk

Mae gennym lawer o ffyrdd i'ch cefnogi yn y coleg a ddylai ddiwallu anghenion y rhan fwyaf o bobl ifanc. Byddwch yn cael cymorth tiwtor trwy diwtorialau a thiwtorialau grŵp ac mae llawer iawn o dechnoleg ar gael hefyd i'ch helpu i ddsygu'n annibynnol. Gall y dechnoleg ddarparu cefnogaeth trwy feddalwedd testun-i-leferydd a lleferydd-i-destun, gwirwyr sillafu uwch, offer mathemateg, meddalwedd prawffddarllen, chwyddo testun a llawer mwy. Mae technoleg bob amser yn datblygu ac rydym bob amser yn symud gyda hi. Os oes gennych unrhyw gwestiynau neu bryderon, cysylltwch â ni cyn gynted â phosibl. Rydym hefyd yn cynnig benthyciadau offer dros dro gan gynnwys: Troshaenau a Phennau Darllen.

Gall y Gweithwyr Cymorth Dysgu eich cefnogi yn y coleg trwy weithio'n agos gyda chi i nodi eich anghenion yn ogystal â gweithio'n agos gyda'ch athrawon a phobl eraill a allai eich cefnogi. Gallant gynnig cymorth ag aseiniadau fel eich helpu i dorri aseiniadau i lawr, chwilio am wybodaeth, archwilio gwahanol dechnoleg gynorthwyol, cwrd d â therfynau amser a llawer mwy.

## Trefniadau Mynediad ar gyfer Arholiadau

Os ydych wedi cael trefniadau mynediad ar gyfer arholiadau yn y gorffennol megis amser ychwanegol, darllynydd, ysgrifennydd, neu ystafell arholiad ar wahân, mae'n bwysig iawn eich bod yn dweud wrth eich tiwtor cwrs cyn gynted â phosibl. Bydd eich tiwtoriaid cwrs yn gweithio'n agos gyda'r Cydlynnydd ADY i sicrhau bod yr holl wybodaeth berthnasol yn cael ei chasglu cyn y gellir gwneud cais. **Ni fydd eich trefniadau mynediad ar gyfer arholiadau yn cario drosodd yn awtomatig o ysgolion neu golegau blaenorol.**

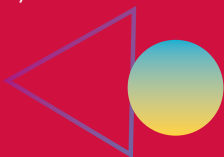
## Darpariaeth Dysgu Ychwanegol (ALP)

Mae darpariaeth dysgu ychwanegol yn darparu cymorth i fyfyrwyr ag ADY y gallai fod angen cymorth arnynt sy'n wahanol i'r cymorth cyffredinol a ddisgrifiwyd yn gynharach a roddir i bob dysgwr, neu'n ychwanegol ato. Rydym yn defnyddio dull cynllunio sy'n canolbwyntio ar yr unigolyn i weithio gyda dysgwyr a'u teuluoedd i nodi anghenion unigol. Rydym yn cynllunio ac yn sefydlu pecyn cymorth unigol i ddiwallu anghenion ac yn adolygu hyn bob blwyddyn. Gallwch ddweud wrthym y gallai fod angen darpariaeth dysgu ychwanegol arnoch fel rhan o'ch cais ar-lein, drwy ofyn i'ch Cydlynnydd ADY neu Swyddog Gyrfaoedd eich ysgol hysbysu'r coleg, rhoi gwybod i ni yn ystod y cyfweiliad ar gyfer eich cwrs neu adeg ymrestru neu drwy gysylltu â ni'n uniongyrchol drwy e-bostio.

Efallai y byddwch hefyd am edrych ar wasanaethau annibynnol a gwefannau fel:

<http://www.alnpathfinder.wales/>

<https://llyw.cymru/sites/default/files/publications/2021-03/cod-anghenion-dysgu-ychwanegol-cymru-2021.pdf>



## Caplaniaeth

Mae'r Gwasanaeth Caplaniaeth yma i'ch cefnogi – pwy bynnag ydych chi, beth bynnag rydych yn ei gredu, beth bynnag sydd ar eich meddwl. Gallwch siarad â ni am unrhyw beth yn gwbl gyfrinachol. Rydym yn addo:

- › Peidio â'ch barnu chi
- › Parchu a gwerthfawrogi'r hyn sy'n bwysig i chi
- › Cydnabod bod perthnasoedd yn cael effaith bwysig ar eich bywyd coleg
- › Gwneud popeth o fewn ein gallu i'ch gweld pan fyddwch ein hangen

Mae man tawel ar gael i bob dysgwr fyfyrion lle mae matiau gweddio ar gael os oes angen. Gall aelod o'r Gaplaniaeth drefnu cyfarfod â chi drwy apwyntiad.

Am ragor o wybodaeth, cysylltwch â chaplaincy@merthyr.ac.uk 01685 726075 neu 03455 760101 y tu allan i oriau.

## Cwynion, Pryderon a Chanmoliaeth

Rhoddir cyhoeddusrwydd eang i bolisi Cwynion, Pryderon a Chanmoliaeth y coleg i ddysgwyr ac mae ar gael yma: <https://www.merthyr.ac.uk/cy/y-coleg/cwynion/>

Gobeithiwn ddatrys yr holl bryderon a chwynion yn gyflym ac yn effeithlon, boed yn cael eu codi'n anffurfiol neu'n gofyn am ymchwiliad llawn. Gallwch ofyn am ragor o wybodaeth drwy ein desg flaen ar y llawr gwaelod, neu drwy alw heibio i siarad â'r fîm Gwasanaethau Llesiant a Chymorth i Ddysgwyr ar y llawr cyntaf. Am ragor o wybodaeth, cysylltwch â: Caroline Donaldson: [complaints@merthyr.ac.uk](mailto:complaints@merthyr.ac.uk) 01685 726016

## Cwmsela

Mae'r Gwasanaeth Cwmsela ar gael i'ch helpu i fynd i'r afael ag unrhyw broblemau personol neu emosiynol sy'n eich rhwystro rhag mwynhau eich profiad yn y coleg.

Mae ceisio cwmsela yn ymwneud â gwneud dewis cadarnhaol i geisio cymorth trwy siarad â gwrandaŵr sydd wedi'i hyfforddi'n broffesiynol nad oes ganddo unrhyw rôl arall yn eich bywyd. Mae hwn yn wasanaeth cyfrinachol rhad ac am ddim sydd â'r nod o'ch helpu i roi strategaethau effeithiol ar waith i feithrin mwy o wyntwch. Am ragor o wybodaeth, cysylltwch â: [T\\_Counselling@merthyr.ac.uk](mailto:T_Counselling@merthyr.ac.uk)

## Gwasanaethau Iechyd ac Ymarferydd Nyrso

Gan weithio mewn partneriaeth â Bwrdd Iechyd Prifysgol Cwm Taf Morgannwg, mae gwasanaethau ymarferydd nyrso ar gael trwy atgyfeiriad yn ystod y tymor ar gyfer sesiynau galw heibio cyfrinachol ar ystod o anghenion iechyd. Efallai y byddwch hefyd yn cwrdd â Natalie Brogan yn eich sesiynau tiwtorial a digwyddiadau llesiant yn y Coleg. Am ragor o wybodaeth, cysylltwch â: [Natalie.brogan@wales.nhs.uk](mailto:Natalie.brogan@wales.nhs.uk)

## Ysbrydoli i Gyflawni (I2A)

Gall fîm I2A ddarparu cymorth wedi'i deilwra os ydych rhwng 16-24 oed. Os ydych chi'n wynebu unrhyw heriau ac os hoffech chi gael cymorth gydag unrhyw un o'r canlynol, siaradwch â ni: Pryderon Iechyd, Problemau Ariannol, Materion Emosiynol, Perthnasoedd Teuluol, Materion Cymdeithasol, Dysgu ac Addysg neu Bryderon Llesiant. Bydd ein fîm ymroddedig o Weithwyr Arweiniol yn cyfarfod ac yn gweithio gyda chi i roi cynllun cymorth wedi'i deilwra ar waith. Ariennir Gweithrediad I2A ar gyfer Gorllewin Cymru a'r Cymoedd yn rhannol gan Gronfa Gymdeithasol Ewrop ac mae wedi'i gynllunio'n benodol i nodi a mynd i'r afael ag anghenion y dysgwyr hynny sydd fwyaf mewn perygl o ymddieithrio a'u cefnogi i ailintegreiddio i addysg neu hyfforddiant.

Am ragor o wybodaeth, cysylltwch â: [Christian.Phillips.c.phillips@merthyr.ac.uk](mailto:Christian.Phillips.c.phillips@merthyr.ac.uk) 01685 726062

# Gwasanaethau Llyfrgell

Mae'r gwasanaeth llyfrgell yn chwarae rhan fawr wrth gefnogi dysgwyr i gaffael y wybodaeth, y sgiliau a'r offer sydd eu hangen ar gyfer dysgu effeithiol mewn amgylchedd sy'n ffafrïol i astudio. Mae gennych fynediad at yr adnoddau canlynol tra byddwch yn astudio gyda ni:

- ▶ Lle deniadol i ddod o hyd i lyfrau a'u darllen
- ▶ Adnoddau a ddarperir mewn fformatau lluosog megis llyfrau, e-lyfrau a chyfnodolion. Cyfleuster hunanwasanaeth ar gyfer benthycu, adnewyddu a dychwelyd
- ▶ Catalog ar-lein pwrpasol (FINDit)
- ▶ Ystafell amlgyfrwng gyda chyfleusterau cyflwyno
- ▶ Cyfle i astudio'n dawel, yn unigol neu ar y cyd
- ▶ Darparu gliniaduron hunanwasanaeth
- ▶ Mynediad i gyfleusterau argraffu a chopïo
- ▶ Cydweithio â Phrifysgol De Cymru trwy geisiadau rhwng safleoedd
- ▶ Sesiynau gweithdy llyfrgell i gefnogi cyfeirnodï ac ymchwil a sefydlu cyffredinol yn y llyfrgell. Sesiynau gweithdy Cefnogi Dysgu, er enghraifft, aseiniadau, gwaith cwrs, ysgrifennu academaidd, strategaethau adolygu neu baratoi ar gyfer arholiadau

I ddiwallu anghenion unigol, gellir darparu cymorth un i un, o fewn grwpiau bach, trwy weithdai neu fel rhan o ddarpariaeth ar y cwrs.

Am ragor o wybodaeth, cysylltwch â:

T\_Library@merthyr.ac.uk 01685 726191

# Diogelu a Llesiant

Mae eich llesiant o'r pwys mwyaf i ni; mae gennym dîm o Arweinwyr Diogelu Dynodedig (DSLs) a fydd yn gweithio gyda chi ac yn eich cefnogi p'un a ydych o dan 18 oed neu'n ddysgwyr aeddfed.

Rydym yn gweithio gyda sefydliadau blaenllaw i hyrwyddo ein coleg fel cymuned ddysgu ddiogel gan ein bod yn credu na ddylech chi byth gael eich brifo na'ch cam-drin gan bobl eraill. Fodd bynnag, os ydych yn poeni am unrhyw fath o gam-drin (e.e. corfforol, rhywiol, emosïynol, esgeulustod neu wahaniaethu o unrhyw fath) yna siaradwch â DSL neu aelod o'r tîm Llesiant. Os oes gennych Weithiwr Cymdeithasol ar hyn o bryd neu os oes gennych wasanaethau cymorth eraill yn gweithio gyda chi, cysylltwch â'n Swyddog Diogelu a Llesiant sy'n gallu gwneud trefniadau i fynyachu cyfarfodydd aml-asiantaeth y tu allan neu yn y coleg.

Fe'ch anogir i gyfrannu at agendâu lles a chydaddoldeb yn y coleg trwy Senedd y Dysgwyr a grwpiau cydraddoldeb y coleg. Rydyn ni eisiau i chi fod yn hapus tra'n astudio yn y coleg, os ydych chi'n poeni neu'n pryderu am unrhyw beth sy'n ymwneud â'ch diogelwch neu les, rhowch wybod i ni.

Mae gennym ni amrywiaeth o grwpiau cymorth gan gymheiriaid a gweithgareddau sy'n cael eu cefnogi a'u hwyluso gan y tîm Llesiant, gan gynnwys grwpiau LHDTQ ac ASD. Os oes gennych chi grŵp yr hoffech ei sefydlu, rhowch wybod i ni! Am ragor o wybodaeth, cysylltwch â Lynne Lloyd: l.lloyd@merthyr.ac.uk



## Pobl Ifanc sy'n Derbyn Gofal, Pobl â Phrofiad o Ofal a Gofalwyr Ifanc

Rydym yn cynnig cymorth penodol i ddysgwyr ifanc sy'n derbyn gofal gan yr awdurdod lleol, sydd wedi bod yn y system ofal o'r blaen, sy'n byw'n annibynnol, sydd wedi ymddieithrio oddi wrth eu teulu neu sydd â chyfrifoldebau gofalu gartref. Gall dysgwyr sydd â phrofiad o ofal fod yn gymwys i gael hepgoriad ffioedd a bwrsariau, yn daladwy yn ystod tymhorau'r hydref, y gwanwyn a'r haf. Am ragor o wybodaeth, cysylltwch â Caroline Donaldson: [c.donaldson@merthyr.ac.uk](mailto:c.donaldson@merthyr.ac.uk) 01685 726016

## Iechyd a Llesiant Meddyliol

Mae cefnogi dysgwyr gyda'u hiechyd a'u llesiant meddyliol yn flaenoriaeth i'r coleg. Ein nod yw grymuso dysgwyr a staff i fod yn ymwybodol o faterion yn ymwneud â'u llesiant a'u hiechyd meddwl eu hunain ac eraill, i roi camau ar waith i fynd i'r afael â nhw, ac i greu ethos coleg agored a chynhwysol sy'n cynnwys parch at y rhai â phroblemau iechyd meddwl. Byddwn yn grymuso dysgwyr i gymryd perchnogaeth o'u llesiant trwy ddarparu mynediad at gyrsiau llesiant ac adnoddau dysgu hunangyfeiriedig. Gall y gweithwyr Cymorth Iechyd a Llesiant Meddyliol ddarparu amrywiaeth o gymorth gan gynnwys sesiynau grŵp a chymorth personol 1:1. Am wybodaeth bellach, cysylltwch â'r Cydlynnydd Iechyd a Llesiant Meddyliol: Rosanna Lewis [r.lewis@merthyr.ac.uk](mailto:r.lewis@merthyr.ac.uk) 01685 726051

## Togetherall.com

Mae gan bob dysgwr yn y coleg fynediad i Togetherall, platfform ar-lein. Mae Togetherall yn cynnig cymorth ar-lein diogel, dienw 24/7, o fewn cymuned gefnogol, gan ddarparu gwybodaeth, adnoddau hunangymorth, a gweithwyr proffesiynol hyfforddedig ar-lein bob amser.

# Rhaglen Gyfoethogi'r Coleg

Nid dim ond astudio ar gyfer cymwysterau yw pwrpas coleg. Byddwch hefyd yn cael y cyfle i roi cynnig ar wahanol brofiadau, efallai dechrau hobi newydd neu ddysgu sgil newydd.



Mae digonedd o weithgareddau a fydd yn eich helpu i ddatblygu gwahanol ddiddordebau a chwrdd â dysgwyr eraill o gyrsiau eraill.

Beth bynnag y byddwch yn dewis ei wneud, byddwch yn cael hwyl ac yn rhoi hwb i'ch hunanhyder ar yr un pryd! Bydd ein rhaglen gyfoethogi yn eich helpu i:

- ▶ Gwella eich iechyd a llesiant meddyliol a chorfforol
- ▶ Gwella eich datblygiad personol
- ▶ Cymryd rhan mewn clybiau a fformau i ddatblygu eich hobiau a'ch diddordebau personol
- ▶ Gwella'ch gwybodaeth a'ch sgiliau personol
- ▶ Ychwanegu at eich CV a gwella'ch rhagolygon cyflogaeth

## Chwaraeon Merthyr

Os ydych yn angerddol dros chwaraeon a'ch bod am gyfuno'ch talent chwaraeon, rydych chi wedi dod i'r lle iawn. Mae gan Y Coleg Merthyr Tudful gyfleusterau chwaraeon da iawn, cysylltiadau cryf â chyrrff cenedlaethol a rhyngwladol, ac adnoddau hyfforddi rhagorol, sydd i gyd yn cyfuno i roi dechrau da i chi yn eich gyrfa chwaraeon.

## Academi Chwaraeon

Ein Hacademi Chwaraeon Merthyr sy'n cynnig y cyfle i chi gofrestru i ddod yn rhan o'n timau golff, pêl-droed, pêl-rwyd neu rygbi. Am ragor o wybodaeth, cymerwch olwg ar ein fideo yma: <https://youtu.be/-rJT8Yn8FDM>  
I gofrestru eich diddordeb yn yr academi chwaraeon, ewch i'r wefan.

## Cynllun Gwobr Dug Caeredin

Mae'r coleg yn cynnal rhaglen lawn o Wobrau Dug Caeredin. Am ragor o wybodaeth, cysylltwch â Ray O'Neil - [joneil@merthyr.ac.uk](mailto:joneil@merthyr.ac.uk)

## Athletwyr Elitaidd

Gofynnir i athletwyr elitaidd gysylltu â Delme Jenkins - [d.jenkins@merthyr.ac.uk](mailto:d.jenkins@merthyr.ac.uk) i drefnu cyfarfod i drafod sut y gall y coleg gefnogi eich galluoedd athletaidd.

## Cyfleoedd Rhyngwladol

Mae yna nifer o gyfleoedd i ymwneud â chystadlaethau ar lefel genedlaethol a chyfle i gynrychioli eich gwlad trwy Golegau Cymru. Os ydych chi'n chwarae neu'n ymwneud â chwaraeon un athletwr, gall y coleg hefyd gynnig athletwyr dawnus ar gyfer anrhydeddau Golegau Cymru. Cysylltwch â Delme Jenkins [d.jenkins1@merthyr.ac.uk](mailto:d.jenkins1@merthyr.ac.uk) i drafod eich llwybr.

## Cyfoethogi

Mae gan y coleg gydlynnydd chwaraeon a chyfoethogi sy'n gweithio'n gydweithredol gyda thiworiaid cwrs. Mae'r dull cydweithredol hwn yn galluogi dysgwyr i gael mynediad at sesiynau a gweithgareddau hamdden i wella ffitrwydd a llesiant mewn sesiynau tiwtorial.





Y Coleg  
Merthyr Tudful  
The College  
Merthyr Tydfil



## ACADEMI CHWARAEON

Darganfod eich  
potensial

**#CHWARAE #DYSGU**

**Datblygwch eich sgiliau ochr  
yn ochr â'ch astudiaethau**

E | [d.jenkins1@merthyr.ac.uk](mailto:d.jenkins1@merthyr.ac.uk)  
T | 01685 726272  
@MsportsacademyC

- **Golff**
- **Rygbi**
- **Pêl-droed**
- **Pêl-rwyd**
- **Tennis bwrdd**

[www.merthyr.ac.uk](http://www.merthyr.ac.uk)

# Cymraeg yn y Coleg

Mae meddu ar sgil ychwanegol fel y Gymraeg bellach yn gallu bod o fantais i unrhyw un wrth chwilio am waith yng Nghymru. Crëwyd cynllun safonau'r Gymraeg er mwyn sicrhau eglurder i sefydliadau o ran y Gymraeg, gan sicrhau eglurder i siaradwyr Cymraeg ynghylch pa wasanaethau y gallant ddisgwyl eu derbyn yn Gymraeg a sicrhau mwy o gysondeb mewn gwasanaethau Cymraeg a gwella ansawdd i ddefnyddwyr. Felly, mae angen sgiliau Cymraeg a Saesneg mewn amrywiaeth o swyddi gwahanol.



Mae'r coleg yn cynnig amrywiaeth o gyfleoedd i ddysgwyr ddatblygu neu gynnal eu sgiliau Cymraeg. Mae'r rhain yn cynnwys y canlynol:

- ▶ Lleoliadau profiad gwaith yn Gymraeg
- ▶ Cynllun llysgenhadon y Gymraeg
- ▶ Ysgoloriaethau'r Gymraeg trwy Fagloriaeth Cymru
- ▶ Cymwysterau Cymraeg ee 'Tuag at Gymdeithas Ddwyeithog'
- ▶ Cyfleoedd dilyniant yn gweithio mewn partneriaeth â'r Coleg Cymraeg Cenedlaethol
- ▶ Digwyddiadau traws-golegol i ddatlu Cymru ee Diwrnod Shwmae, Santes Dwynwen a Dydd Gŵyl Dewi
- ▶ Cystadlaethau Eisteddfodol a chwaraeon Urdd Gobaith Cymru

Rydym yn cynnig amrywiaeth o gyfleoedd, digwyddiadau a gweithgareddau yn arbennig ar gyfer dysgwyr Cymraeg eu hiaith. Ceisiwn roi cyfle i ddysgwyr Cymraeg ddefnyddio eu sgiliau Cymraeg yn gymdeithasol ac mewn darlithoedd lle bo modd. Os ydych yn siarad Cymraeg ac yn astudio yn y coleg, byddwch yn derbyn llyfryn yn amlinellu'r cyfleoedd cyfrwng Cymraeg drwy gydol y flwyddyn, ac yn derbyn bathodyn 'Iaith Gwaith'.

Am ragor o wybodaeth, cysylltwch â: Lynwen Harrington ar [l.harrington@merthyr.ac.uk](mailto:l.harrington@merthyr.ac.uk) neu cymerwch olwg ar ein cyflwyniad i'r Gymraeg ar ein gwefan.





# Senedd y Dysgwyr

Mae'r coleg yn darparu fforwm lle gall dysgwyr ddod i ddweud eu dweud ar amrywiaeth o agweddau ar fywyd yn coleg, fel datblygiad y coleg, eich addysg a'ch llesiant.



Mae bod yn gynrychiolydd Senedd y Dysgwyr yn rôl bwysig iawn gan ei fod yn eich galluogi i:

- ▶ Rhoi eich barn ar bob agwedd ar fywyd coleg
- ▶ Cynrychioli barn eich cyd-ddysgwyr a ffrindiau dosbarth
- ▶ Cymryd rhan mewn datblygu argymhellion a chamau gweithredu ar gyfer gwella agweddau ar fywyd yn y coleg
- ▶ Helpu i wella eich sgiliau cyfathrebu, gweithio mewn fim a threfnu

## Llysgennad Dysgwyr

Yn Y Coleg Merthyr Tudful, bydd dod yn llysgennad dysgwyr yn rhoi'r cyfle i chi gefnogi a hyrwyddo'r coleg mewn sawl ffordd yn hyblyg ac o amgylch eich astudiaethau. Bydd hyn yn cynnwys gweithio ar amrywiaeth o ddigwyddiadau, yn y coleg ac allan mewn ysgolion.

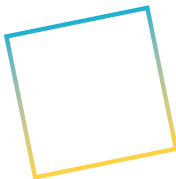
Bydd ymuno â'r Rhaglen Llysgenhadon Dysgwyr hefyd yn datblygu sgiliau newydd fel:

- ▶ Cyfarfod â phobl newydd a datblygu sgiliau cyfathrebu
- ▶ Gweithio fel fim
- ▶ Gwella eich CV
- ▶ Gwella eich cais UCAS
- ▶ Gweithio ochr yn ochr â gweithwyr proffesiynol
- ▶ Adeiladu eich hyder

Os hoffech wneud cais i ddod yn Llysgennad Dysgwyr/Cynulliad llenwch y ffurflenni hyn:

## Llysgennad Dysgwyr Senedd y Dysgwyr

Os hoffech wybod mwy am y rhaglen, e-bostiwch Lynwen Harrington ar [l.harrington@merthyr.ac.uk](mailto:l.harrington@merthyr.ac.uk)



# Llwybrau'r Dyfodol

## Cyflogadwyedd a Menter yn Y Coleg Merthyr Tudful Gwella eich sgiliau; gwella eich dyfodol.

Mae Llwybrau'r Dyfodol yma i'ch gosod chi ar y llwybr i ddyfodol gwych. Gallwn helpu gyda phopeth sy'n ymwneud â gyrfaeodd, sgiliau, swyddi a chyfleoedd yn y dyfodol.

P'un a ydych am barhau i astudio, gwneud cais am swydd, darganfod cyflogwyr lleol, dod o hyd i brofiad gwaith, dechrau prentisiaeth neu hyd yn oed sefydlu eich busnes eich hun - rydym yma i helpu.

Rydym yn darparu cymorth gydag ysgrifennu CVs a llythyrau eglurhaol, gwneud cais am swyddi neu ymarfer am gyfweiliadau.

Dewch o hyd i wybodaeth am Yrfaeodd, Cyflogadwyedd a Menter o dan 'Bywyd Myfyrwr' ar wefan y coleg.

## Career coach

Trwy gyrchu'r offeryn 'Career Coach', gallwch archwilio eich opsiynau gyda'r 'Career Search' ac offer 'Course Search' i weld y cyrsiau yr ydym ni cynnig eich helpu i gyflawni'r yrfa honno, neu ddod o hyd i gyrsiau a swyddi y gallent arwain atynt!

Aseswch eich sgiliau gyda 'Career Assessment'. Cymerwch y prawf ar-lein i weld pa yrfa fydd yn eich siwtio, yna defnyddiwch 'CV Builder' i greu a lawrlwytho CV deniadol a gafaelgar.



## Cyflogwyr

Rydym yn gweithio'n agos gydag ystod o gyflogwyr, ar draws llawer o sectorau.

Dyma rai o'n partneriaid sy'n gyflogwyr, sy'n cefnogi digwyddiadau, yn darparu lleoliadau gwaith, cyfleoedd a phrentisiaethau.

## Archebwch sesiwn

### Archwiliwch eich cyfleoedd

Os hoffech chi wybod mwy am sut gallwn ni helpu, ymarfer am gyfweiliad, edrych trwy eich CV - beth bynnag sydd ei angen arnoch - e-bostiwch aelod o'r fîm a byddwn mewn cysylltiad!

## Menter a Sgiliau

### Christine Bissex-Foster

Mae Chris yn Bennaeth Menter a Sgiliau yma yn y Coleg, gan ddefnyddio ei rhwydwaith helaeth a'i harbenigedd i helpu myfyrwr a chyn-fyfyrwr i ddechrau eu busnes eu hunain. Mae Chris yn angerddol am entrepreneuriaeth ac yn darparu cymorth 1-1 parhaus i fusnesau newydd.

Mae Chris hefyd yn cydlynu ceisiadau ar gyfer Cystadlaethau 'World Skills' a 'UK Skills', lle mae dysgwyr yn gosod eu gwybodaeth, eu gallu technegol a'u sgiliau cyflogadwyedd yn erbyn eraill o bob rhan o Gymru, y DU a thu hwnt!

Os hoffech chi ddechrau eich busnes eich hun, archwilio syniadau mentrus, cymryd rhan mewn cystadleuaeth sgiliau neu ddarganfod mwy ynghylch a yw eich adran yn ymwneud â phrosiectau Erasmus - cysylltwch â Chris!  
E-bost: C.Bissex@merthyr.ac.uk

# Gwneud cais i Addysg Uwch

UCAS yw Gwasanaeth Derbyniadau Canolog y Prifysgolion. Os dymunwch wneud cais i brifysgol byddwch yn gwneud hyn drwy UCAS, a fydd yn trosglwyddo'ch cais i'r prifysgolion. Gallwch ddewis gwneud cais am uchafswm o bum lle.

Gallwch anfon eich cais prifysgol i UCAS o fis Medi ymlaen, ac ar gyfer y rhan fwyaf o gysiau y dyddiad cau yw canol Ionawr (mae eithriadau yn cynnwys Rhydychen a Chaergrawnt a meddygaeth), ond gwiriwch bob cwrs gyda'ch tiwtor cwrs/personol, Bethan Williams a Chris Lloyd Cydlynwyr UCAS. Os oes angen i chi wneud cais am DSA, cysylltwch â Gwasanaethau Cymorth i Ddysgwyr.

## Tariff Pwyntiau UCAS

Gellir defnyddio eich graddau safon Uwch a BTEC i fynd i addysg uwch trwy bwyntiau tariff UCAS. I gael manylion am y pwyntiau tariff ar gyfer pob un o'ch cymwysterau a'ch graddau, cysylltwch â Chris neu Bethan neu edrychwch ar ein Hysbysfwrdd UCAS prwrasol ar y llawr gwaelod neu edrychwch ar wefan UCAS.

WWW.UCAS.COM

## Termau allweddol

- 15 Hydref – dyddiad cau UCAS ar gyfer Rhydychen a Chaergrawnt, Meddygaeth, Deintyddiaeth a Gwyddor Filfeddygol
- 15 Ionawr – dyddiad cau UCAS

## Cymwysterau lefel prifysgol sydd ar gael yma yn y coleg

- Os hoffech chi ennill cymhwyster lefel prifysgol ond nad ydych am deithio'n bell, yna mae gennym ni'r cwrs i chi!
- Rydym yn cynnig ystod eang o raglenni addysg uwch i gyd yn cael eu cyflwyno gan dim addysgu hynod gymwys ac ymroddedig a'r cyfan yn cael ei gynnig mewn partneriaeth â Phrifysgol De Cymru.

### Manteisiwch ar:

- Dysgu ac addysgu o ansawdd uchel
- Cefnogaeth o'r radd flaenaf i fyfyrwyr a gofal bugeiliol
- Dosbarthiadau bach
- Cyfradd boddhad myfyrwyr ardderchog
- Dilyniant gwych i astudiaethau blwyddyn olaf ym Mhrifysgol De Cymru
- Canlyniadau a deilliannau rhagorol
- Taith gymudo byr gyda chysylltiadau bws, rheilffordd a thrafnidiaeth ardderchog
- Cael yr opsiwn i fyw gartref

Mae gan y Coleg gyfleusterau trawiadol, dysgu ac addysgu o ansawdd uchel, dosbarthiadau bach a chefnogaeth ragorol i fyfyrwyr. Mae hyn, ynghyd â'n cysylltiadau gwych â diwydiant a chyflogwyr, yn sicrhau bod pob dysgwr yn cyflawni hyd eithaf ei allu ac yn gallu symud ymlaen yn llwyddiannus i gam nesaf ei lwybr gyrfa dewisol.

# Rhoi Gwybodaeth i Chi

Fel coleg, rydym yn ymdrechu i sicrhau ein bod yn cyfathrebu â chi mor effeithiol â phosibl i sicrhau eich bod:

- Yn cael y wybodaeth ddiweddaraf ac yn ymwybodol o newyddion a datblygiadau'r coleg
- Rydych chi'n derbyn cyhoeddiadau pwysig mewn modd amserol
- Mae gennych chi lais a mewnbwn i fywyd a pholisïau coleg

Bydd pob cyfathrebiad yn cael ei anfon i'ch cyfrif e-bost myfyriwr coleg a thrwy ein ap coleg.

Mae'n hanfodol bwysig eich bod yn gwirio'ch cyfrif e-bost myfyriwr yn barhaus a hefyd yn lawrlwytho ein ap coleg i gadw mewn cysylltiad â newyddion, digwyddiadau, a diweddariadau pwysig am gyrsiau a'r coleg.

## Cyfrif e-bost myfyriwr

Byddwch yn cael cyfrif e-bost y coleg, a fydd yn y fformat canlynol: `userid@student.merthyr.ac.uk`

Gwnewch nodyn o'ch cyfeiriad e-bost a'i ysgrifennu o dan yr adran manylion personol ar dudalen flaen eich llawlyfr a'ch dyddiadur.

Bydd eich cyfrif e-bost myfyriwr yn cael ei ddefnyddio i anfon gwybodaeth bwysig atoch am:

- Gwaith cwrs
- Asesiadau
- Amserlenni dosbarthiadau
- Amserlenni arholiadau
- Digwyddiadau'r Coleg
- Cyhoeddiadau pwysig gan y coleg
- Diweddariadau newyddion misol
- Papur Newydd Myfyrwyr Misol
- Gweithgareddau cyfoethogi'r coleg
- Profiad gwaith a chyfleoedd gwirfoddoli
- Cyhoeddiadau am gau'r coleg.

Mae'n bwysig iawn felly eich bod yn gwirio'r cyfrif hwn o leiaf unwaith yr wythnos.

## Cael mynediad i'ch cyfrif e-bost myfyriwr

Gallwch gael mynediad i'ch e-bost yn y coleg neu oddi ar y safle drwy `studentemail.merthyr.ac.uk`, o'r ddolen ar Moodle (`vle.Merthyr.ac.uk`), neu o dudalen gartref gwefan y coleg `www.merthyr.ac.uk`  
URL: `https://www.office.com/`

## Ap y Coleg

I lawrlwytho eich ap cydymaith coleg, chwiliwch am 'TCMT' neu yn yr App Store neu Google Play Store. Gan ddefnyddio'r ap gallwch:

- Cysylltu â chyd-fyfyrwyr, tiwtoriaid a staff cymorth
- Cadw golwg ar eich cais ac amserlen eich cwrs
- Cyrchu ein digwyddiadau a'n buddion
- Derbyn hysbysiadau o ddiweddariadau pwysig y coleg
- Creu ac ymuno â grwpiau academaidd, allgyrsiol neu ddi-ddordeb
- Dilyn ein tudalennau cymorth busnes am wybodaeth, cymorth a diweddariadau



# Cyfleusterau a Chymorth TG

## Ystafelloedd TG

Mae gan y coleg bedair ar bymtheg o ystafelloedd TG ym mhriaf adeilad y coleg sydd ar gael i'w defnyddio gan staff a dysgwyr yn unol â'r amserlen.

## Ardaloedd TG Mynediad Agored

Mae gan y coleg nifer o fannau TG mynediad agored a hefyd nifer o liniaduron y gellir eu harchebu i'ch cynorthwyo gyda'ch astudiaethau ar y safle. Sylwch, gallai colled neu ddfrod i offer y coleg arwain at Anfonebu'r defnyddiwr am gost adnewyddu neu atgyweirio

## Mynediad Di-wifr

Mae cysylltedd diwifr ar gael ym mhob rhan o'r adeilad sydd ar gael i ddyfeisiau a ddsberthir gan y coleg a hefyd dyfeisiau personol. Sylwch, mae Eduroam angen eich enw defnyddiwr yn y fformat `username@student.merthyr.ac.uk`. Mae Eduroam hefyd ar gael mewn llawer o sefydliadau AB ac AU eraill.

## Desg Gymorth TG

Mae'r Ddesg Gymorth TG ar y trydydd llawr (Ystafell 328), ac mae ar agor rhwng 8.30am a 6.30pm o ddydd Llun i ddydd Mercher, dydd lau tan 4.30pm a than 4.00pm ddydd Gwener.

Gallwch gysylltu â'r ddesg gymorth TG drwy e-bost (`ithelpdesk@merthyr.ac.uk`) neu drwy ffonio (01685 726199). Mae angen i ddsygwr AU sydd angen cymorth yn ymwneud â'r system bwrdd du gysylltu â staff desg gymorth TG y brifysgol (`issupport@glam.ac.uk`) nid adran Cymorth TG Coleg Merthyr Tudful. Bydd y wybodaeth ganlynol yn eich helpu i ddechrau defnyddio adnoddau cyfrifiadurol yn y coleg.

## Newid Cyfrineiriau

Wedi anghofio eich cyfrinair ar y Safle: O dan yr anogwr mewngofnodi ar gyfrifiaduwr windows dewiswch Reset Password, rhwch eich cyfeiriad e-bost y coleg ee `12345@student.merthyr.ac.uk` a dilynwch y cyfarwyddiadau.

Wedi anghofio eich cyfrinair Oddi ar y Safle: Ewch i `login.microsoftonline.com` a dewiswch "Can't Access your Account?", a dilynwch y cyfarwyddiadau. Pan ofynnir i chi am eich e-bost/enw defnyddiwr, nodwch yn y fformat ee `12345@myfyriwr.merthyr.ac.uk`

## Mynediad i'r rhyngwrwyd

Mae gan bob cyfrifiaduwr rhwydwaith (PCs, apple mac, gliniaduron) fynediad i'r rhyngwrwyd. Mae mynediad trwy gynnyrch hidlo gwe a dylai dysgwyr nodi bod yr holl fynediad wedi'i gofnodi. Gwaherddir yn llwyr ddefnyddio'r rhyngwrwyd i gael mynediad at unrhyw ddeunydd neu ddelweddau a ystyrir yn anaddas.

Cyfeiriwch at ddogfen 'polisi defnydd derbyniol' i ddsygwr sydd ar gael o'r porth myfyrwr. Mae osgoi'r we-hidlo yn cael ei ystyried yn hacio'r system gyfrifiadurol a bydd yn cael ei drin yn unol â hynny.

Gwaherddir llwytho, dileu, copïo neu newid meddalwedd ar gyfrifiaduron y coleg gan ddefnyddwyr heb gymeradwyaeth cymorth TG. Bydd unrhyw berson a ganfyddir yn gwneud hynny yn destun proses ddisgyblu'r Coleg.

## Argraffu a Chopio

Mae argraffu yn gweithredu ar sail adennill costau lle codir tâl am bob dogfen argraffedig. Mae hyn hefyd yn berthnasol i gopïo. Mae sganio yn rhad ac am ddim. Mae peiriannau copïo/argraffwyr hunanwasanaeth wedi'u lleoli ar bob llawr yn yr ardaloedd argraffu pwrpasol. Defnyddir eich cerdyn dysgwr i fewngofnodi i'r dyfeisiau hyn a rhyddhau'ch printiau. Gellir ychwanegu credyd at eich cerdyn gan ddefnyddio'r swyddfa arian parod ar y llawr gwaelod. Bydd system dalu ar y we yn ei lle ar gyfer blwyddyn academaidd 2022/23.

Mae prif ystafell argraffu'r Coleg (ystafell 4.14a) hefyd ar gael ar gyfer argraffu, copïo, sganio, rhwymo ac amrywiol opsiynau gorfennu eraill. Gellir cysylltu â'r gwasanaeth ar [reprographics@merthyr.ac.uk](mailto:reprographics@merthyr.ac.uk)



# Gwybodaeth Gyffredinol

Cofiwch, oherwydd yr amgylchiadau presennol ynghylch Covid-19, y gallai rhywfaint o'r wybodaeth hon newid.

## Dod â'ch Dyfais eich Hun (BYOD)

Er mwyn sicrhau ein bod yn darparu'r amgylchedd dysgu mwyaf diogel a gorau posibl tra byddwch yn gweithio gartref neu yn y coleg, rydym yn annog pob dysgwr i ddod â'ch dyfais eich hun i'r coleg (BYOD). I'ch cefnogi, rydym wedi creu amgylchedd dysgu di-dor a chyffrous i chi gael mynediad iddo yn y coleg ac yn y cartref.

Wrth ymrestru, byddwch yn cael cyfrif Office 365 sy'n cynnwys Word, Excel, PowerPoint, OneDrive, OneNote a Teams. Gallwch lawrlwytho, gosod a defnyddio Office ar eich dyfais bersonol gan ddefnyddio eich enw defnyddiwr a chyfrinair y Coleg. Bydd gan fyfyrwyr fynediad i'w gwaith coleg a'u ffeiliau a gadwyd o unrhyw le sydd â chysylltiad â'r rhyngrwyd gan ddefnyddio Office 365 a Moodle – Rhiith-amgylchedd Dysgu'r Coleg (VLE).

## Mynediad i ddyfeisiau TG gartref

Bydd mynediad i ddyfais addas a llwyfan rhyngrwyd gartref yn bwysig. Dyfais addas yw Cyfrifiadur Personol, MAC, gliniadur diwifr, netbook, iPad, neu lechen. Os ydych chi'n cael trafferth cael mynediad at ddyfais TG neu'n cael trafferth gyda llwyfan rhyngrwyd addas i'ch cefnogi gartref, cwblhewch yr Arolwg Mynediad Digidol yma a bydd ein fîm TG yn gallu edrych i weld pa gymorth y gallwn ei ddarparu.

Peidiwch â phoeni - gall y Coleg hefyd gefnogi myfyrwyr sy'n bodloni'r meini prawf cymhwysedd trwy ddarparu offer TG addas ar sail benthyciad. Byddwn yn gallu cadarnhau hyn unwaith y byddwch wedi cwblhau ein Harolwg Mynediad Digidol.

## Cyfleusterau Parcio Beiciau

Mae lleoedd i gadw beiciau ar gael y tu allan i'r coleg.

## Mynediad tu mewn ac o gwmpas adeilad y coleg

Mae prif ddrysau'r coleg a drysau'r holl ystafelloedd dosbarth yn cael eu gweithredu gan ddefnyddio'ch system cerdyn adnabod dysgwr. Bydd eich cardiau adnabod yn caniatáu mynediad i ddrysau coridorau, lifftiau, loceri, cyfleusterau argraffu, taliadau di-arian ac adnoddau llyfrgell.

## ATM

Mae peiriant ATM am ddim gan y coleg ar y llawr gwaelod.

## Parcio Ceir

Nid oes gan y coleg faes parcio. Mae maes parcio ar gael yn y meysydd parcio a weithredir gan y cyngor ger y coleg neu REDHOUSE. Mae'r rhain yn daladwy ar gyfradd ddyddiol trwy beiriannau talu neu gall myfyrwyr wneud cais am drwydded maes parcio sy'n daladwy'n fisol i gyngor bwrdeistref sirol Merthyr Tudful.

## Taliadau Di-arian

Gellir ychwanegu at gardiau drwy nifer o beiriannau atodol sydd wedi'u lleoli y tu allan i'r ffreutur ar y landin ar y llawr cyntaf, trydydd llawr adeilad y coleg, ac yn REDHOUSE.

Gallwch hefyd ychwanegu at eich cardiau adnabod wrth y ddesg arian ar y llawr gwaelod ac wrth y brif ddesg yn y parth dysgu. Bydd peiriant ychwanegu arian hefyd ar gael yn REDHOUSE.

Yn ogystal, bydd cyfleuster ar-lein i'ch galluogi i ychwanegu at eich cardiau ar-lein.

Bydd arddangosiadau ar sut i ychwanegu at y cardiau adnabod yn cael eu darparu fel rhan o'ch rhaglen sefydlu.

## Cynaliadwyedd Amgylcheddol – Eco goleg

Fe'ch anogir i ymddwyn mewn ffordd a fydd yn gwella yn hytrach na niweidio'r amgylchedd. Yn benodol, mae'r coleg yn ceisio lleihau gwastraff ac annog ailgylchu, atal llygredd, lleihau'r defnydd o ynni a hyrwyddo ymwybyddiaeth amgylcheddol.

Byddwch yn cael potel ddŵr y coleg yn ystod y cyfnod ymrestru. Gallwch lenwi hon yn y gorsafoedd ffynnon ddŵr sydd wedi'u lleoli ar bob llawr yn y coleg.

## Cymorth Cyntaf

Darperir cyfleusterau Cymorth Cyntaf yn ystafell 0.13 ar lawr gwaelod y coleg. Yn ogystal, mae gan y coleg swyddogion cymorth cyntaf dynodedig ar bob llawr yn yr adeilad. Os oes damwain, argyfwng neu os ydych yn teimlo'n sâl, ewch at unrhyw aelod o staff a fydd yn eich rhoi mewn cysylltiad â Swyddog Cymorth Cyntaf cymwys.

**Cofiwch: rhowch wybod ar unwaith i aelod o staff am unrhyw ddamwain.**

## Iechyd A Diogelwch

Os bydd tân neu argyfwng arall, rhaid i chi adael yr adeilad ar unwaith drwy'r allanfeydd tân allanol – nid y prif risiau i mewn i'r Atriwm. Mae tri allanfa dân ar bob llawr o'r adeilad. Mae'r prif fan ymgynnull tân O flaen (prif fynedfa) y coleg. Os bydd angen cymorth arnoch gyda gwacáu yna rhowch wybod i'ch tiwtor fel y gall Cynllun Personol Gadael mewn Argyfwng (PEEP) gael ei roi ar waith i chi.

**Peidiwch â mynd yn ôl i mewn i'r adeilad nes eich bod wedi'ch awdurdodi i wneud hynny gan warden tân.**

### Sylwer:

Os oes gennych blentyn yn y feithrinfa, dylech fynd yn syth i'r man ymgynnull. Peidiwch â cheisio casglu eich plentyn gan fod gan y feithrinfa drefniadau gwacáu yn eu lle.

## Damweiniau a Digwyddiadau

Rhowch wybod i aelod o staff am bob digwyddiad a pheryglon posibl.





# Cymorth Ariannol

Mae llawer o gymhellion ariannol ar gael i'ch cefnogi yn ystod eich amser yn y coleg. Mae'r rhain yn cynnwys:

## Grant Addysg Llywodraeth Cymru ar gyfer Addysg Bellach (a alwyd yn flaenorol yn Grant Dysgu'r Cynulliad)

Gallwch wneud cais am Grant Dysgu Llywodraeth Cymru ar gyfer Addysg Bellach (GDLICAB) o hyd at £1500 i helpu gyda chostau astudio. Efallai y byddwch yn gymwys i gael GDLICAB os:

- ▶ Rydych yn 19 oed neu drosodd ar 1 Medi 2022
- ▶ Mae incwm eich cartref yn £18,370 neu lai y flwyddyn.
- ▶ Rydych yn bodloni'r rheolau preswyllo a chenedligrwydd a nodir ar gyfer y GDLICAB
- ▶ Rydych yn mynychu cwrs amser llawn (15 awr yr wythnos) neu ran amser (8 awr yr wythnos) cymeradwy. Rhaid i hyn gynnwys o leiaf 275 awr o astudio
- ▶ Rydych yn astudio Cwrs Addysg Bellach
- ▶ Nid ydych yn derbyn cyllid ar gyfer eich cwrs o ffynhonnell arall

Mae ffurflenni cais ar gael o fis Mai ar-lein yn <https://www.cyllidmyfyrwrcymru.co.uk/cyllid-addysg-bellach/grant-dysgu-llywodraeth-cymru/> neu gallwch ffonio 0300 200 40 50

## Lwfans Cynhaliaeth Addysg

Gallwch wneud cais am Lwfans Cynhaliaeth Addysg (LCA) o £30 yr wythnos (sy'n cael ei dalu bob pythefnos) os penderfynwch astudio yn y coleg. Efallai y byddwch yn gymwys i gael LCA os:

- ▶ Rydych yn 16,17 neu 18 oed ar 1 Medi 2022
- ▶ Rydych yn bodloni'r rheolau preswyllo a chenedligrwydd a nodir ar gyfer y LCA
- ▶ Rydych yn mynychu cwrs cymwys mewn ysgol neu goleg sy'n cynnwys o leiaf 12 awr neu fwy o astudio yr wythnos
- ▶ Yn byw ar aelwyd sydd ag incwm blyneddol o £20,817 neu lai y flwyddyn (£23,077 os oes mwy nag un person ifanc yn y cartref)

Mae ffurflenni cais ar gael o fis Mai ar-lein yn <https://www.cyllidmyfyrwrcymru.co.uk/cyllid-addysg-bellach/lwfans-cynhaliaeth-addysg/> neu gallwch ffonio 0300 200 40 50

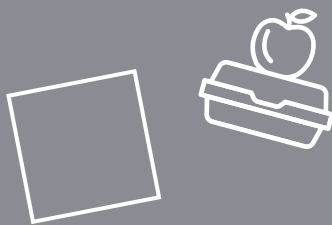
## Cronfa Ariannol Wrth Gefn

Oherwydd ansicrwydd ynghylch Cyllid Llywodraeth Cymru, rydym yn gobeithio erbyn dechrau'r Flwyddyn Academaidd y gallwn ddarparu cymorth drwy'r Gronfa Ariannol wrth Gefn. Mae'r Gronfa Ariannol Wrth Gefn (FCF) yn grant prawf modd ar gyfer myfyrwyr sy'n profi caledi ariannol. Gellir cynorthwyo myfyrwyr gyda chostau gofal plant, gwibdeithiau coleg, llyfrau, offer, cludiant a ffioedd arholi/cofrestru.

Rydych yn gymwys i wneud cais p'un a ydych ar gwrs amser llawn neu ran-amser a chaiff pob cais ei ystyried yn unigol. Mae'r gronfa hon yn seiliedig ar brawf modd ac mae'n dibynnu ar eich caledi ariannol a'ch amgylchiadau personol. Rhaid darparu tystiolaeth. Gellir cyrchu'r ffurflenni cais o'r Swyddfa Arian Parod pan fydd myfyrwyr yn cofrestru neu'n dechrau eu cwrs.

## Prydau am Ddim

Rhaid i fyfyrwyr fod yn 18 oed neu'n iau ar 1 Medi 2022 ac ar gwrs amser llawn. Bydd y myfyrwyr yn derbyn £3.50 ar eu cerdyn myfyriwr bob dydd sy'n rhaid ei wario ar brydau bwyd. Rhaid i fyfyrwyr neu riant(rhieni) myfyriwr fod yn derbyn Budd-daliadau'r Wladwriaeth. Gall myfyrwyr wneud cais am Brydau Am Ddim trwy ffurflen gais FCF. Rhaid darparu tystiolaeth.



## Sut y gall FCF fy helpu i?

	Dysgwr Amser Llawn (12+ awr yr wythnos)		Mewn gofal/yn gadael gofal	Dysgwr Rhan-amser
	Dan 19	Dros 19	Pob oed	Pob oed
Costau Teithio	le	le	le	Na
Costau Gofal Plant	le	le	le	Na
Offer ar gyfer cyrsiau	le	le	le	Na
Talebau Bwyd	le	Na (ac eithrio mewn achosion arbennig)	Na (ac eithrio mewn achosion arbennig)	Na
Ffioedd Arholiadau/ Cofrestru	Na	Na	le	le



## Cludiant

Bydd pob myfyriwr 16, 17 neu 18 oed ar 1 Medi 2022, sy'n mynychu cwrs amser llawn yn y coleg, sy'n byw ym Mwrdeistref Sirol Merthyr Tudful ac yn byw tair milltir neu fwy o'r coleg, yn gymwys i gael cludiant am ddim. Bydd ffurflenni cais ar gyfer 'Merthyr Transport' ar gael yn y Swyddfa Arian Parod pan fydd y myfyriwr yn cofrestru neu'n dechrau ei gwrs.

Ar gyfer y myfyrwyr hynny sy'n mynychu'r coleg sy'n byw y tu allan i'r Fwrdeistref Sirol, bydd angen i chi gysylltu â'ch awdurdod lleol cartref i benderfynu ar y trefniadau cludiant sy'n berthnasol o'r ardal honno.

Mae manylion cyswllt awdurdodau lleol fel a ganlyn:

CBSMT  
Ffôn: 01685 726256

Powys  
Ffôn: 01597 826477 Gwe: [www.powys.gov.uk](http://www.powys.gov.uk)

RhCT  
Ffôn: 01443 425001 Gwe: [www.rctcbc.gov.uk](http://www.rctcbc.gov.uk)

CBS Caerffili  
Ffôn: 01443 864841 Gwe: [www.caerffili.gov.uk](http://www.caerffili.gov.uk)

Blaenau Gwent  
Ffôn: 01495 355435  
Gwe: [www.blaenau-gwent.gov.uk](http://www.blaenau-gwent.gov.uk)

Os gwrthodir cludiant i fyfyrwyr gan eu hawdurdod lleol, gall myfyrwyr ddarparu tystiolaeth o gael eu gwrthod a bydd y Coleg yn ad-dalu costau teithio.

Bydd yn rhaid i fyfyrwyr 19 oed a throsodd ddod o hyd i'w ffordd eu hunain i'r coleg ac adennill eu costau teithio. Mae'r gronfa hon yn seiliedig ar brawf modd ac mae'n dibynnu ar eich caledi ariannol a'ch amgylchiadau personol. Gellir cyrchu hwn trwy ffurflen gais y Gronfa Ariannol wrth Gefn. Rhaid darparu tystiolaeth.

Gellir talu ad-daliad costau teithio mewn perthynas â:

- Cost bws neu drên i'r coleg ac oddi yno – rhaid i fyfyrwyr ddefnyddio'r math rhataf o gludiant (rhaid darparu derbynebau a byddant yn cael eu talu'n wythnosol mewn ôl-daliadau)
- Lwfans milliredd o 13c y filltir (yn cael ei dalu'n wythnosol mewn ôl-daliadau)

Am ragor o wybodaeth, cysylltwch â:

- Gillian Harris – [g.harris2@merthyr.ac.uk](mailto:g.harris2@merthyr.ac.uk)
- [cashoffice@merthyr.ac.uk](mailto:cashoffice@merthyr.ac.uk)

Sylwch fod yr holl wybodaeth yn gywir ar adeg ei hargraffu ond efallai y bydd yn newid.

**Mae pob myfyriwr 16-21 oed yn gymwys i wneud cais am Fy Ngherdyn Teithio a fydd yn rhoi'r hawl iddynt gael gostyngiad o 30% ar lwybrau Bws Stage Coach.**

**Ffôn: 0300 200 22 33**

**Gwe: <https://fyngherdynteithio.llyw.cymru/cy/>**

# Cyfleusterau'r Coleg

## Ffreutur Siop goffi ardal yr Atriwm

Mae gan y coleg ffreutur a siop goffi ar agor bob dydd o 8.30yb, yn cynnig diodydd poeth ac oer Starbucks ynghyd â ystod o brydau a brybrydau poeth ac oer.

## Meithrinfa Ddydd 'Here We Grow'

Mae gan y Coleg feithrinfa â 72 o leoedd sydd wedi'i chofrestru'n llawn ac sy'n darparu gofal dydd o safon i fabanod rhwng 3 mis a 12 oed. Mae'r staff yn gwbl gymwys felly gallwch adael eich plentyn yn gwybod y bydd yn derbyn gofal da. Bydd rhaglen ddyddiol o weithgareddau ysgogol yn darparu cymysgedd perffaith o ofal, hwyl a dysgu.

## 'Aspire Hair'

Mae salonau trin gwallt modern y coleg yn cynnig ystod wych o wasanaethau steilio gwallt a lliwio sydd ar gael i ddysgwyr ac aelodau'r cyhoedd. Darperir yr holl wasanaethau gan ein tîm o staff o ansawdd uchel a phroffesiynol a dysgwyr dan hyfforddiant.

## Harddwch

Mae salonau hyfforddiant harddwch blaengar y coleg yn cynnwys y dechnoleg a'r cynhyrchion harddwch diweddaraf. Mae'r salonau ar agor i Ddysgwyr a'r cyhoedd yn ystod y tymor.

## Ystafell Ffitrwydd

Mae gan y coleg ystafell ffitrwydd wedi'i gosod yn llawn sydd â'r offer diweddaraf gan gynnwys beiciau, peiriannau rhedeg a rhwyfo ynghyd ag ystod gynhwysfawr o bwysau sefydlog a rhydd.





# DYDDIADUR Y DYSGWR

2022-2023